

Table 1  
Summary of DNAPL Gauging  
50 Kent Avenue Property Holder Area  
Brooklyn, New York

50 Kent Avenue Property Holder Area																
Well ID	NRW-01	NRW-02	NRW-03	NRW-04	NRW-05	NRW-06	NRW-07	NRW-08	NRW-09	NRW-09R	NRW-10	NRW-11	NRW-11R	NRW-12	NRW-13	
Date	feet	feet	feet	feet	feet	feet	feet	feet	feet	feet	feet	feet	feet	feet	feet	
9/12/2014	0.10	6.90	NM	NM	NM	ND	13.70	6.55	12.00					14.50	blebs	
9/25/2014	ND	5.30	NM	NM	NM	ND	14.30	1.46	3.00					12.10	ND	
10/9/2014	ND	1.40	NM	NM	NM	ND	18.15	2.06	2.41					6.63	ND	
10/16/2014	ND	ND	ND	ND	ND	ND	9.35	0.70	1.10					2.75	ND	
10/23/2014	ND	1.30	6.20	8.80	ND	ND	8.80	0.40	2.00					2.45	ND	
10/30/2014	ND	2.20	NM	NM	NM	ND	8.80	0.80	2.90					2.30	ND	
11/6/2014	ND	0.80	NM	NM	NM	ND	6.00	0.20	2.40					1.80	ND	
11/13/2014	ND	0.80	6.80	6.20	ND	ND	6.00	0.60	1.00					1.50	ND	
11/20/2014	ND	0.50	1.90	1.70	ND	ND	7.50	ND	1.00					2.00	ND	
11/26/2014	NM	NM	NM	NM	NM	ND	6.20	0.20	0.30					ND	ND	
12/4/2014	ND	1.30	0.60	0.50	ND	ND	7.20	4.30	1.20					3.40	ND	
12/8/2014	NM	NM	NM	NM	NM	NM	3.20	NM	NM					NM	NM	
12/11/2014	blebs	0.60	blebs	0.30	ND	ND	3.50	0.20	1.10					1.80	blebs	
12/15/2014	NM	NM	NM	NM	NM	NM	3.40	NM	NM					NM	NM	
12/18/2014	ND	1.40	0.70	1.10	ND	ND	3.00	ND	ND					1.60	ND	
12/24/2014	NM	NM	NM	NM	NM	ND	4.70	2.00	1.80					0.80	ND	
12/31/2014	ND	2.20	0.50	0.60	ND	ND	6.30	0.60	0.60					3.10	ND	
1/6/2015	Blebs	0.50	0.50	0.60	ND	ND	4.00	Blebs	0.20					1.00	ND	
1/15/2015	Blebs	0.50	Blebs	0.30	ND	ND	5.70	Blebs	0.80					1.40	ND	
1/22/2015	ND	0.60	0.30	0.35	ND	ND	5.30	0.40	0.67					1.45	ND	
1/29/2015	NM	0.90	NM	NM	NM	ND	5.10	ND	1.00					1.60	NM	
2/19/2015	NM	NM	NM	NM	NM	NM	15.00	NM	NM					2.70	NM	
2/23/2015	blebs	1.20	NM	NM	NM	NM	8.30	blebs	2.80					0.30	ND	
2/27/2015	NM	NM	NM	NM	NM	NM	4.50	0.35	0.80					0.90	ND	
3/3/2015	ND	2.10	NM	NM	NM	NM	5.40	blebs	blebs					0.70	ND	
3/6/2015	NM	NM	NM	NM	NM	NM	4.00	NM	NM					1.00	NM	
3/10/2015	NM	NM	NM	NM	NM	NM	4.00	0.50	1.20					blebs	ND	
3/13/2015	NM	NM	NM	NM	NM	NM	2.50	NM	NM					NM	NM	
3/17/2015	NM	NM	NM	NM	NM	ND	5.50	0.50	1.10					1.75	ND	
3/20/2015	NM	NM	NM	NM	NM	ND	3.80	0.70	0.50					1.10	ND	
3/24/2015	NM	NM	NM	NM	NM	ND	2.20	0.80	0.60					1.80	ND	
3/27/2015	NM	NM	NM	NM	NM	ND	3.80	1.90	1.20					1.90	ND	
3/31/2015	NM	NM	NM	NM	NM	ND	6.10	NM	NM					NM	NM	
4/3/2015	NM	NM	NM	NM	NM	ND	4.60	ND	ND					ND	ND	
4/9/2015	NM	NM	NM	NM	NM	ND	1.00	ND	0.20					0.20	ND	
4/15/2015	NM	NM	NM	NM	NM	ND	3.30	0.30	1.70					0.30	ND	
4/17/2015	NM	NM	NM	NM	NM	ND	5.50	ND	ND					5.00	ND	
4/22/2015	ND	3.50	NM	NM	NM	ND	4.00	0.25	0.75					0.40	ND	
4/24/2015	ND	1.90	NM	NM	NM	ND	3.30	0.40	1.00					0.60	ND	
4/29/2015	ND	0.50	NM	NM	NM	ND	4.00	0.60	1.10					0.80	ND	
5/11/2015	ND	0.50	NM	NM	NM	ND	3.30	0.90	2.40					0.80	ND	
5/15/2015	ND	0.80	NM	NM	NM	ND	3.80	1.10	4.00					0.90	ND	
5/19/2015	ND	1.20	NM	NM	NM	ND	6.11	0.60	0.25					3.40	ND	
5/22/2015	ND	1.80	NM	NM	NM	ND	6.70	0.70	0.25					3.70	ND	
5/26/2015	ND	2.10	NM	NM	NM	ND	6.70	1.00	0.60					0.80	ND	
5/29/2015	ND	0.20	NM	NM	NM	ND	5.75	1.20	0.75					2.20	ND	
6/2/2015	ND	1.00	NM	NM	NM	ND	5.40	0.60	0.90					1.67	ND	
6/5/2015	ND	0.30	NM	NM	NM	ND	3.60	0.80	1.10					1.00	ND	
6/9/2015	ND	0.70	NM	NM	NM	ND	4.45	0.80	2.25					3.50	ND	
6/12/2015	ND	0.75	NM	NM	NM	ND	3.82	1.30	0.50					1.20	ND	
6/16/2015	ND	0.75	NM	NM	NM	ND	3.40	ND	0.80					2.70	ND	
6/19/2015	ND	0.90	NM	NM	NM	ND	3.20	ND	0.80					4.00	ND	
6/23/2015	ND	1.00	NM	NM	NM	ND	3.50	ND	1.30					1.50	ND	
6/26/2015	ND	1.50	NM	NM	NM	ND	3.00	0.20	0.50					0.60	ND	
6/30/2015	ND	3.00	3.50	NM	NM	ND	3.80	0.40	0.40					1.20	ND	
7/3/2015	NM	3.40	NM	NM	NM	NM	2.00	NM	NM					NM	NM	
7/7/2015	ND	0.80	NM	NM	NM	ND	5.30	0.30	0.70					2.10	ND	
7/9/2015	0.10	4.90	3.30	0.60	ND	ND	14.50	4.00	14.90					17.20	ND	
7/10/2015	ND	0.80	NM	NM	NM	ND	3.20	0.30	0.90					0.50	ND	
7/14/2015	ND	1.20	NM	NM	NM	ND	3.80	0.50	1.10					2.20	ND	
7/17/2015	ND	0.20	NM	NM	NM	ND	2.95	0.20	0.20					1.10	ND	
7/20/2015	ND	0.40	NM	NM	NM	ND	3.71	0.30	0.40					1.40	ND	
7/24/2015	ND	0.50	NM	NM	NM	ND	3.10	0.30	0.50					0.80	ND	
7/28/2015	ND	0.60	NM	NM	NM	ND	4.00	0.60	0.70					1.20	ND	
7/31/2015	ND	1.80	NM	NM	NM	ND	2.80	ND	0.90					1.90	ND	
8/4/2015	ND	0.50	NM	NM	NM	ND	4.20	0.30	0.20					0.70	ND	
8/7/2015	ND	0.50	NM	NM	NM	ND	2.30	0.30	1.00					1.30	ND	
8/11/2015	ND	0.70	NM	NM	NM	ND	3.60	0.40	0.20					1.00	ND	
8/14/2015	ND	1.00	NM	NM	NM	ND	2.85	0.40	0.30					0.20	ND	
8/18/2015	ND	0.30	NM	NM	NM	ND	3.50	0.60	0.50					1.10	ND	
8/21/2015	ND	1.20	NM	NM	NM	ND	2.50	1.00	1.00					0.40	ND	
8/25/2015	ND	0.10	NM	NM	NM	ND	2.90	0.20	3.10					1.10	ND	
8/27/2015	ND	0.10	NM	NM	NM	ND	3.10	ND	3.40					1.30	ND	
9/4/2015	ND	ND	NM	NM	NM	ND	5.40	0.30	2.00					4.70	ND	
9/8/2015	ND	ND	NM	NM	NM	ND	3.70	0.50	3.10					1.40	ND	
9/10/2015	ND	0.50	NM	NM	NM	ND	3.20	0.20	0.50					2.10	ND	
9/15/2015	ND	1.40	0.60	NM	NM	ND	4.30	1.10	1.10					2.70	ND	
9/17/2015	ND	1.40	NM	NM	NM	ND	5.20	0.60	1.10					0.70	ND	
9/22/2015	ND	1.50	1.30	NM	NM	ND	5.10	0.80	2.10					1.80	ND	
9/24/2015	ND	1.60	NM	NM	NM	ND	4.00	0.80	0.40					2.20	ND	
9/29/2015	ND	1.90	1.60	NM	NM	ND	5.10	0.90	0.30					0.80	ND	
10/1/2015	ND	2.10	NM	NM	NM	ND	3.60	1.20	0.30					1.10	ND	
10/6/2015	ND	2.40	1.70	NM	NM	ND	5.30	1.80	2.30					1.30	ND	
10/8/2015	ND	0.60	NM	NM	NM	ND	4.20	1.30	1.80					2.10	ND	
10/13/2015	ND	0.80	1.70	NM	NM	ND	4.80	1.10	1.10					2.40	ND	
10/15/2015	ND	1.10	NM	NM	NM	ND	4.20	1.30	1.30					0.90	ND	
10/22/2015	NM	NM	NM	NM	NM	NM	2.75	NM	1.20					2.10	NM	
10/29/2015	NM	2.20	NM	NM	NM	ND	5.40	2.30	2.50					4.50	ND	
11/4/2015	ND	0.30	NM	NM	NM	ND	4.60	1.40	0.90					2.60	ND	
11/9/2015	ND	0.80	NM	NM	NM	ND	4.30	1.50	0.30					1.30	ND	
11/13/2015	ND	0.80	NM	NM	NM	ND	3.80	0.10	0.50					0.90	ND	
11/18/2015	ND	1.00	NM	NM	NM	ND	3.50	ND	0.30					1.20	ND	
11/24/2015	ND	0.40	NM	NM	NM	ND	4.80	ND	ND					1.60	ND	
12/7/2015	ND	3.00	NM	NM	NM	ND	9.00	4.70	1.40					2.80	ND	
12/22/2015	NM	NM	NM	NM	NM	ND	11.00	ND	0.30					3.40	ND	
12/31/2015	NM	NM	NM	NM	NM	ND	8.00	ND	2.00					2.20	ND	
1/5/2016	NM	NM	NM	NM	NM	ND	6.00	ND	1.20					1.40	ND	
1/13/2016	NM	NM	NM	NM	NM	ND	7.00	ND	1.00					1.30	ND	
1/21/2016	ND	2.40	NM	NM	NM	ND	10.00	ND	1.50					1.40	ND	
1/27/2016	ND	2.60	NM	NM	NM	ND	10.50	ND	1.80					1.30	ND	
1/29/2016	NM	2.00	NM	NM	NM	NM	1.50	NM	2.00					1.50	NM	
2/2/2016	ND	0.20	NM	NM	NM	ND	5.00	0.20	0.30					1.10	ND	
2/5/2016	ND	0.20	NM	NM	NM	ND	2.50	0.30	0.50					0.90	ND	
2/8/2016	ND	ND	NM	NM	NM	ND	2.70	ND	0.50					0.80	ND	

Table 1  
Summary of DNAPL Gauging  
50 Kent Avenue Property Holder Area  
Brooklyn, New York

50 Kent Avenue Property Holder Area															
Well ID	NRW-01	NRW-02	NRW-03	NRW-04	NRW-05	NRW-06	NRW-07	NRW-08	NRW-09	NRW-09R	NRW-10	NRW-11	NRW-11R	NRW-12	NRW-13
Date	feet	feet	feet	feet	feet	feet	feet	feet	feet	feet	feet	feet	feet	feet	feet
2/22/2016	ND	1.20	NM	NM	NM	ND	2.60	0.60	0.50			1.10	0.50		ND
2/26/2016	ND	1.50	NM	NM	NM	ND	3.10	0.90	1.10			1.80	0.40		0.50
2/29/2016	ND	1.70	NM	NM	ND	ND	2.30	1.00	1.30			2.10	0.40		0.50
3/3/2016	ND	1.80	NM	NM	ND	ND	2.60	1.70	1.70			0.80	0.40		0.50
3/8/2016	ND	0.30	NM	NM	ND	ND	4.20	1.80	2.00			1.80	0.40		0.50
3/11/2016	ND	0.90	NM	NM	ND	ND	3.00	1.80	1.20			1.10	0.40		0.50
3/16/2016	ND	1.20	NM	NM	ND	ND	4.20	1.40	1.50			2.30	0.40		0.50
3/18/2016	ND	1.40	NM	NM	ND	ND	2.30	1.40	1.60			0.90	0.40		0.50
3/22/2016	ND	1.50	NM	NM	ND	ND	3.60	1.40	1.60			1.90	0.50		0.50
3/25/2016	ND	1.50	NM	NM	ND	ND	3.30	1.40	1.70			2.20	0.50		0.50
3/29/2016	ND	1.50	NM	NM	ND	ND	3.90	1.10	2.00			2.80	0.50		0.50
4/1/2016	ND	1.90	NM	NM	ND	ND	3.00	1.80	1.90			1.20	0.50		0.50
4/6/2016	ND	1.80	NM	NM	ND	ND	4.80	1.90	2.50			1.80	0.50		0.50
4/8/2016	ND	1.50	NM	NM	ND	ND	2.10	ND	0.50			2.00	0.50		0.50
4/11/2016	ND	1.70	NM	NM	ND	ND	4.00	0.30	1.10			3.20	0.50		0.50
4/15/2016	NM	NM	NM	NM	NM	NM	4.20	NM	NM			NM	NM		NM
4/18/2016	ND	2.00	NM	7.10	NM	ND	3.10	0.70	1.30			3.40	0.50		0.50
4/22/2016	NM	NM	6.00	1.10	ND	ND	4.10	0.50	2.00			4.00	0.50		0.50
4/26/2016	NM	NM	0.80	0.50	ND	ND	3.40	NM	NM			NM	NM		NM
4/28/2016	NM	NM	0.80	0.50	ND	ND	3.20	0.50	0.10			2.90	0.50		0.50
5/3/2016	NM	NM	0.90	0.70	ND	ND	1.50	0.80	0.80			1.75	0.50		0.50
5/6/2016	NM	NM	NM	NM	NM	ND	3.50	ND	0.50			2.20	0.50		0.50
5/10/2016	ND	ND	ND	ND	0.25	ND	5.50	ND	0.50			1.50	0.50		NM
5/13/2016	ND	ND	4.00	0.30	NM	NM	3.00	NM	1.90			10.00	NM		NM
5/17/2016	NM	NM	4.00	NM	ND	ND	7.50	ND	0.30			18.00	ND		NM
5/20/2016	ND	4.20	ND	0.30	NM	NM	3.00	NM	1.90			10.00	NM		NM
5/24/2016	NM	NM	ND	0.50	0.50	ND	7.50	ND	0.50			10.50	NM		NM
5/27/2016	NM	NM	ND	0.50	0.50	ND	ND	ND	0.50			7.50	NM		NM
5/31/2016	NM	NM	ND	0.50	0.50	ND	3.00	ND	0.50			3.50	ND		1.00
6/7/2016	NM	NM	NM	NM	NM	ND	10.00	0.60	0.70			3.00	0.50		0.50
6/9/2016	NM	6.00	NM	NM	NM	ND	4.00	0.60	0.60			0.50	ND		ND
6/14/2016	ND	6.00	NM	NM	NM	ND	6.00	0.50	3.00			5.20	ND		ND
6/17/2016	ND	6.00	NM	ND	ND	ND	6.00	NM	NM			NM	NM		ND
6/21/2016	ND	3.10	NM	NM	NM	ND	11.20	NM	NM			NM	NM		NM
7/6/2016	ND	2.50	NM	ND	ND	ND	7.00	2.00	1.00			5.00	ND		5.00
7/8/2016	NM	NM	NM	NM	NM	NM	NM	NM	NM			20.20	NM		15.10
7/12/2016	ND	3.00	NM	NM	NM	ND	12.00	0.50	1.00			7.00	ND		10.00
7/15/2016	ND	1.50	NM	NM	NM	ND	6.00	0.50	1.00			15.00	ND		15.00
7/19/2016	ND	0.50	NM	NM	NM	ND	7.00	0.50	1.50			12.00	ND		4.50
7/22/2016	ND	0.50	NM	NM	NM	ND	2.50	0.70	0.80			10.00	ND		2.50
7/26/2016	NM	NM	NM	NM	NM	ND	5.50	0.90	2.00			6.00	ND		3.00
7/29/2016	ND	0.70	NM	NM	NM	ND	3.00	0.50	2.00			1.00	ND		1.50
8/2/2016	ND	0.80	NM	NM	NM	ND	4.50	0.50	1.80			1.00	ND		2.00
8/5/2016	ND	1.00	NM	NM	NM	ND	3.00	0.50	2.00			1.50	ND		NM
8/9/2016	ND	0.40	NM	NM	NM	NM	5.00	0.50	1.00			0.80	ND		2.00
8/12/2016	ND	1.50	NM	NM	NM	ND	3.20	ND	0.50			1.00	ND		0.80
8/17/2016	ND	1.70	NM	NM	NM	ND	4.50	0.80	3.30			1.70	1.50		0.30
8/19/2016	ND	2.30	NM	NM	NM	NM	2.50	0.80	0.10			0.30	NM		0.30
8/23/2016	ND	0.20	NM	NM	NM	ND	4.00	ND	0.50			1.00	1.50		0.50
8/25/2016	ND	0.50	NM	NM	NM	ND	2.20	ND	0.50			1.00	1.50		0.70
8/30/2016	ND	1.00	NM	NM	NM	ND	5.30	0.20	0.50			0.90	1.50		0.50
9/2/2016	ND	1.50	NM	NM	NM	ND	3.30	0.20	0.40			1.00	1.10		0.50
9/6/2016	ND	0.30	NM	NM	NM	ND	4.80	ND	1.50			1.60	0.50		0.80
9/9/2016	ND	0.70	NM	NM	NM	ND	3.50	ND	1.20			1.00	0.60		0.70
9/12/2016	NM	NM	NM	NM	NM	ND	3.50	0.30	1.70			2.40	0.50		1.10
9/15/2016	ND	1.70	NM	NM	NM	ND	2.80	1.70	2.10			1.10	1.10		1.30
9/21/2016	ND	1.90	NM	NM	NM	ND	5.50	0.40	2.20			1.80	1.00		1.50
9/26/2016	ND	2.20	NM	NM	NM	ND	4.00	ND	2.00			2.00	0.50		1.00
9/29/2016	ND	1.00	NM	NM	NM	ND	4.50	ND	0.70			1.30	0.50		1.00
10/4/2016	ND	2.80	NM	NM	NM	ND	6.50	ND	2.90			2.50	0.20		4.40
10/7/2016	NM	3.10	NM	NM	NM	NM	6.20	NM	NM			2.80	NM		NM
10/11/2016	ND	0.30	NM	NM	NM	ND	4.10	ND	2.50			0.50	ND		8.80
10/14/2016	NM	NM	NM	NM	NM	NM	3.20	NM	3.30			NM	NM		5.50
10/17/2016	ND	1.00	NM	NM	NM	ND	3.50	ND	0.30			0.80	0.50		2.40
10/21/2016	ND	ND	NM	NM	NM	ND	3.90	ND	0.70			1.20	NM		2.80
10/26/2016	ND	ND	NM	NM	NM	ND	7.10	ND	0.90			1.80	NM		9.90
10/31/2016	ND	2.70	NM	NM	NM	ND	5.00	ND	0.30			2.60	NM		10.00
11/3/2016	ND	3.10	NM	NM	NM	ND	2.60	0.50	0.80			0.90	NM		10.00
11/7/2016	ND	2.00	NM	NM	NM	ND	2.50	0.30	0.90			1.20	NM		10.00
11/10/2016	ND	1.50	NM	NM	NM	ND	2.90	0.30	1.10			1.80	NM		10.00
11/16/2016	ND	NM	NM	NM	NM	ND	5.90	0.30	0.90			0.50	ND		12.80
11/18/2016	ND	2.10	NM	NM	NM	ND	2.60	0.30	NM			0.70	NM		10.00
11/21/2016	ND	1.10	NM	NM	NM	ND	3.10	0.30	NM			0.80	NM		12.00
11/23/2016	ND	0.90	NM	NM	NM	ND	1.70	0.40	NM			0.80	NM		10.00
11/28/2016	ND	2.50	NM	NM	NM	ND	7.00	0.60	NM			1.50	NM		12.00
11/30/2016	ND	2.80	NM	NM	NM	ND	1.50	0.60	NM			1.50	NM		8.00
12/2/2016	ND	3.70	NM	NM	NM	ND	4.50	0.60	NM			2.20	NM		10.00
12/5/2016	ND	ND	NM	NM	NM	ND	3.20	0.80	NM			2.90	NM		11.50
12/7/2016	ND	6.40	NM	NM	NM	ND	13.22	0.80	NM			2.90	NM		11.50
12/9/2016	ND	6.50	NM	NM	NM	ND	5.10	0.90	NM			3.90	NM		9.00
12/12/2016	ND	3.50	NM	NM	NM	ND	2.20	1.00	NM			3.30	NM		7.00
12/14/2016	ND	1.50	NM	NM	NM	ND	2.90	1.00	NM			5.50	NM		3.00
12/16/2016	ND	3.40	NM	NM	NM	ND	2.80	1.00	NM			2.40	NM		0.80
12/19/2016	ND	3.50	NM	NM	NM	ND	1.90	1.00	NM			2.00	NM		3.40
12/21/2016	ND	2.00	NM	NM	NM	ND	1.20	1.00	NM			1.60	NM		6.00
12/23/116	NM	NM	NM	NM	NM	ND	1.60	1.00	NM			2.30	NM		4.00
12/27/2016	NM	NM	NM	NM	NM	ND	1.90	1.00	NM			3.60	NM		6.00
12/29/2016	NM	NM	NM	NM	NM	ND	2.60	1.00	NM			2.40	NM		4.50
1/3/2017	ND	2.80	NM	NM	NM	ND	2.00	1.00	NM			2.00	NM		4.90
1/6/2017	ND	1.20	NM	NM	NM	ND	3.70	1.00	NM			4.50	NM		6.00
1/9/2017	ND	1.50	NM	NM	NM	ND	2.70	1.00	NM			5.40	NM		7.50
1/11/2017	ND	1.80	NM	NM	NM	ND	4.40	1.00	NM			5.70	NM		8.40
1/13/2017	ND	2.30	NM	NM	NM	ND	3.40	1.00	NM			4.86	NM		9.50
1/16/2017	ND	2.50	NM	NM	NM	ND	6.00	1.00	NM			5.20	NM		9.90
1/18/2017	ND	1.00	NM	NM	NM	ND	4.40	1.00	NM			2.50	NM		7.00
1/20/2017	ND	1.40	NM	NM	NM	ND	4.00	1.00	NM			2.00	NM		7.00
1/24/2017	ND	1.80	NM	NM	NM	ND	2.20	1.00	NM			4.20	NM		8.90
1/25/2017	ND	2.20	NM	NM	NM	ND	3.00	1.00	NM			2.00	NM		4.00
1/27/2017	ND	2.00	NM	NM	NM	ND	5.00	1.00	NM			1.00	NM		7.10
1/30/2017	ND	1.20	NM	NM	NM	ND	5.20	1.00	NM						

Table 1  
Summary of DNAPL Gauging  
50 Kent Avenue Property Holder Area  
Brooklyn, New York

50 Kent Avenue Property Holder Area															
Well ID	NRW-01	NRW-02	NRW-03	NRW-04	NRW-05	NRW-06	NRW-07	NRW-08	NRW-09	NRW-09R	NRW-10	NRW-11	NRW-11R	NRW-12	NRW-13
Date	feet	feet	feet	feet	feet	feet	feet	feet	feet	feet	feet	feet	feet	feet	feet
2/27/2017	ND	1.00	NM	NM	NM	ND	5.70	1.70	NM		2.00	NM		3.50	0.80
3/1/2017	ND	1.00	NM	NM	NM	ND	4.00	1.70	NM		0.20	NM		2.50	0.20
3/3/2017	ND	1.00	NM	NM	NM	ND	4.00	1.00	NM		0.30	NM		2.50	0.20
3/6/2017	ND	1.00	NM	NM	NM	ND	5.00	2.00	NM		0.40	NM		3.50	0.30
3/8/2017	ND	1.00	NM	NM	NM	ND	5.00	3.00	NM		0.50	NM		3.00	0.50
3/13/2017	ND	1.00	NM	NM	NM	ND	7.00	2.50	NM		0.50	NM		4.50	0.50
3/15/2017	ND	2.00	NM	NM	NM	ND	5.00	0.80	NM		0.80	NM		2.50	0.50
3/17/2017	ND	ND	NM	NM	NM	ND	6.00	NM	NM		ND	NM		2.00	0.50
3/22/2017	ND	4.00	NM	NM	NM	ND	7.00	2.00	NM		1.00	NM		7.00	0.50
3/24/2017	ND	1.00	NM	NM	NM	ND	7.50	2.00	NM		1.00	NM		NM	0.50
3/29/2017	ND	1.00	NM	NM	NM	ND	7.00	2.00	NM		1.00	NM		5.00	0.50
3/30/2017	ND	1.00	NM	NM	NM	ND	2.00	2.00	NM		1.00	NM		2.50	0.50
3/31/2017	ND	1.00	NM	NM	NM	ND	3.00	2.50	NM		1.00	NM		0.50	0.50
4/3/2017	ND	1.00	NM	NM	NM	ND	7.00	NM	NM		1.50	NM		1.50	1.00
4/5/2017	ND	1.00	NM	NM	NM	ND	4.00	1.00	NM		1.50	NM		1.00	0.50
4/7/2017	ND	1.00				ND	2.00	4.00		ND	1.00		4.00	1.50	0.50
4/10/2017	ND	0.50				ND	7.00	2.00		0.50	1.00		4.50	2.00	0.50
4/12/2017	ND	0.40				ND	6.00	1.00		0.50	0.50		4.00	0.90	0.50
4/14/2017	ND	0.40				ND	4.20	1.00		0.70	1.00		4.00	1.00	0.30
4/18/2017	ND	ND				ND	7.00	0.30		0.50	1.50		5.00	0.50	0.40
4/21/2017	ND	ND				ND	3.00	1.50		0.50	1.50		5.00	0.50	0.40
4/24/2017	0.10	ND				ND	8.00	0.30		0.80	0.20		5.00	0.50	0.50
4/26/2017	0.10	2.00				ND	4.00	1.00		0.20	1.00		5.00	0.20	1.00
4/28/2017	0.10	1.00				ND	3.50	0.40		0.50	1.00		5.00	0.50	0.50
5/1/2017	0.10	0.70				ND	6.00	0.50		0.50	1.00		2.50	2.00	1.00
5/3/2017	ND	0.40				ND	9.00	1.00		0.40	1.00		5.00	1.00	0.50
5/5/2017	ND	0.50				ND	3.00	1.00		0.50	2.50		2.50	1.00	0.70
5/8/2017	ND	0.70				ND	3.50	0.70		0.50	1.00		5.00	1.00	0.80
5/10/2017	ND	0.70				ND	4.00	0.80		0.50	0.80		3.50	1.50	2.00
5/12/2017	ND	0.80				ND	2.00	0.80		0.50	1.00		6.00	1.00	0.60
5/16/2017	ND	0.50				ND	6.00	ND		0.20	0.50		2.00	1.00	0.80
5/19/2017	ND	0.50				ND	2.00	0.40		0.00	1.50		0.50	2.50	0.60
5/22/2017	ND	0.30				ND	5.00	0.80		0.00	0.80		7.50	3.00	1.00
5/25/2017	ND	0.50				ND	7.00	1.00		0.00	0.80		4.50	1.00	0.20
5/31/2017	NM	ND				ND	3.50	ND		1.00	ND		3.00	1.50	ND
6/1/2017	NM	0.80				ND	5.00	ND		0.00	0.20		3.00	1.00	1.50
6/5/2017	NM	1.00				ND	4.00	0.40		0.00	1.50		0.50	2.50	0.80
6/7/2017	NM	0.30				ND	2.00	1.50		0.00	1.50		4.50	3.50	1.00
6/9/2017	NM	0.50				ND	3.00	0.20		0.00	1.20		4.00	0.60	1.50
6/12/2017	NM	0.80				ND	3.50	2.00		0.00	1.00		3.50	0.80	0.40
6/14/2017	NM	1.00				ND	2.00	1.00		0.60	0.80		1.30	1.50	0.50
6/16/2017	NM	0.30				ND	2.00	1.00		0.60	1.00		0.50	2.00	0.50
6/19/2017	NM	0.50				ND	3.00	1.20		0.60	1.20		3.20	0.50	1.00
6/21/2017	NM	ND				ND	2.00	0.60		0.40	1.50		0.70	2.50	0.80
6/23/2017	NM	0.50				ND	3.00	1.00		0.20	1.00		5.00	1.00	0.50
6/26/2017	NM	2.00				ND	3.50	1.00		1.00	0.80		5.00	1.00	2.00
6/28/2017	NM	0.60				ND	3.00	1.00		1.00	1.00		4.00	4.00	0.40
6/30/2017	NM	0.80				ND	3.00	1.00		1.00	1.00		3.50	0.50	0.60
7/5/2017	NM	1.00				ND	3.50	1.00		0.00	2.00		3.00	0.80	0.60
7/7/2017	NM	1.00				ND	2.00	1.00		0.40	1.00		2.00	1.00	0.80
7/10/2017	NM	0.50				ND	2.50	0.30		0.40	1.00		3.50	0.50	1.30
7/12/2017	NM	0.80				ND	3.00	0.60		0.50	1.50		3.00	0.60	0.30
7/14/2017	NM	2.00				ND	3.00	0.80		0.60	2.00		4.00	0.60	0.60
7/17/2017	NM	0.60				ND	3.50	2.00		1.50	1.00		6.00	2.00	1.00
7/19/2017	NM	1.00				ND	3.00	2.00		1.50	2.00		4.50	0.80	1.50
7/21/2017	NM	2.00				ND	3.50	2.00		1.60	2.00		5.00	1.00	1.70
7/24/2017	NM	1.00				ND	4.00	2.00		NM	2.00		6.00	2.00	2.00
7/26/2017	NM	1.40				ND	4.50	2.00		1.80	2.00		6.00	1.00	1.30
7/31/2017	NM	2.00				ND	5.00	1.00		0.50	0.50		6.00	4.00	2.00
8/2/2017	NM	1.00				ND	4.00	1.00		0.80	1.30		6.00	0.50	0.80
8/4/2017	NM	1.40				ND	3.00	2.00		0.60	0.70		4.50	2.00	0.80
8/7/2017	NM	1.60				ND	3.00	1.00		1.00	0.80		6.00	0.60	0.80
8/9/2017	NM	1.80				ND	3.00	1.40		1.20	1.40		5.00	1.20	1.60
8/11/2017	NM	2.00				ND	4.00	2.00		0.80	2.00		5.00	1.50	2.00
8/14/2017	NM	0.60				ND	4.00	1.00		1.00	1.00		5.00	2.00	1.00
8/16/2017	NM	1.00				ND	5.00	1.60		1.50	1.40		6.00	2.00	1.40
8/18/2017	NM	1.50				ND	3.50	2.00		2.00	2.00		5.00	5.00	2.00
8/21/2017	NM	1.80				ND	4.50	1.40		1.60	1.40		6.00	0.80	1.20
8/23/2017	NM	2.00				ND	3.50	1.80		2.00	2.00		5.00	1.40	1.60
8/25/2017	NM	1.00				ND	4.00	1.00		1.00	0.80		5.00	2.00	2.00
8/28/2017	NM	2.00				ND	5.00	1.60		1.50	1.50		6.00	1.00	1.00
8/30/2017	NM	0.40				ND	4.00	2.00		1.80	1.00		6.00	1.40	1.50
9/1/2017	NM	1.00				ND	2.50	0.60		0.60	1.50		4.50	1.80	2.00
9/6/2017	NM	1.40				ND	5.50	1.40		1.20	2.00		5.00	2.50	0.80
9/8/2017	NM	1.60				ND	3.50	2.00		2.00	0.80		5.00	6.00	1.40
9/11/2017	NM	2.00				ND	6.00	1.80		1.00	1.20		6.50	2.00	1.60
9/13/2017	NM	0.50				ND	4.00	2.00		0.60	1.80		5.00	2.00	1.80
9/15/2017	NM	1.00				ND	5.40	1.10		1.00	0.80		4.50	0.80	2.00
9/18/2017	NM	1.30				ND	4.30	1.40		1.50	1.20		5.50	1.20	0.60
9/20/2017	NM	2.00				ND	4.50	1.80		1.80	1.60		6.00	1.80	0.80
9/22/2017	NM	0.50				ND	3.00	2.00		2.00	1.80		4.50	8.00	1.00
9/25/2017	NM	0.80				ND	5.00	0.60		0.50	0.40		4.50	1.00	1.40
9/27/2017	NM	0.90				ND	4.30	0.70		0.60	0.50		5.50	0.30	1.50
9/29/2017	NM	1.20				ND	4.50	1.20		0.90	0.80		5.00	0.70	1.70
10/2/2017	NM	1.60				ND	4.00	1.60		1.20	1.10		5.50	1.30	2.00
10/4/2017	NM	1.8				ND	3.50	2.00		1.40	1.40		5.00	1.00	0.40
10/6/2017	NM	2.00				ND	3.50	0.40		1.60	1.70		5.30	1.20	0.70
10/9/2017	NM	0.40				ND	3.50	0.70		2.00	2.00		6.00	1.60	1.10
10/11/2017	NM	0.70				ND	2.50	0.80		0.30	0.20		5.00	1.70	1.20
10/13/2017	NM	1.00				ND	3.50	1.00		0.60	0.50		6.00	2.00	1.30
10/16/2017	NM	1.50				ND	4.50	1.40		0.90	0.90		6.00	0.30	1.50
10/18/2017	NM	1.80				ND	5.00	1.60		1.20	1.10		4.50	0.60	1.40
10/20/17	NM	2.20				ND	4.50	1.80		1.40	1.30		5.00	0.70	1.80
10/23/2017	NM	0.40				ND	3.50	2.00		1.80	1.50		5.00	1.00	2.00
10/25/2017	NM	0.50				ND	4.50	0.20		0.20	0.20		5.00	1.10	2.00
10/27/2017	NM	0.60				ND	3.50	0.50		0.40	0.40		4.50	1.60	0.30
10/30/2017	NM	0.80				ND	3.00	0.50		0.70	0.60		5.00	1.70	0.40
11/1/2017	NM	1.00				ND	NM	0.70							

Table 1  
Summary of DNAPL Gauging  
50 Kent Avenue Property Holder Area  
Brooklyn, New York

50 Kent Avenue Property Holder Area															
Well ID	NRW-01	NRW-02	NRW-03	NRW-04	NRW-05	NRW-06	NRW-07	NRW-08	NRW-09	NRW-09R	NRW-10	NRW-11	NRW-11R	NRW-12	NRW-13
Date	feet	feet	feet	feet	feet	feet	feet	feet	feet	feet	feet	feet	feet	feet	feet
12/13/2017	NM	1.70				ND	3.20	1.80		1.20	1.90		4.00	1.00	1.60
12/15/2017	NM	1.80				ND	3.20	2.00		1.40	2.00		3.70	1.20	1.70
12/18/2017	NM	0.30				ND	4.20	0.30		1.70	0.20		4.50	1.50	2.00
12/20/2017	NM	0.50				ND	3.20	0.50		2.00	0.40		4.20	1.70	0.30
12/22/2017	NM	0.70				ND	3.00	0.70		0.20	0.60		4.00	1.90	0.50
12/27/2017	NM	1.10				ND	5.00	0.90		0.50	1.00		4.50	0.40	0.80
12/29/2017	NM	1.40				ND	3.50	1.00		0.70	1.20		4.00	0.60	1.00
1/8/2018	NM	2.50				ND	10.00	2.00		1.50	2.00		11.00	1.80	2.00
1/10/2018	NM	2.70				ND	3.50	2.20		1.70	2.20		5.00	2.00	2.20
1/12/2018	NM	3.10				ND	3.50	0.30		0.30	0.20		4.30	0.30	0.20
1/15/2018	NM	3.50				ND	3.50	0.60		0.50	0.50		4.50	0.50	0.40
1/17/2018	NM	0.30				ND	3.00	0.80		0.70	0.80		4.00	0.70	0.60
1/19/2018	NM	0.50				ND	3.50	1.00		0.90	1.00		4.30	0.90	0.80
1/22/2018	NM	0.70				ND	3.70	1.30		1.20	1.30		4.30	1.10	1.10
1/24/2018	NM	0.90				ND	3.20	1.50		1.50	1.50		4.00	1.30	1.30
1/26/2018	NM	1.10				ND	3.50	1.70		1.70	1.60		4.00	1.50	1.50
1/29/2018	NM	1.30				ND	3.70	2.00		2.00	1.80		4.50	0.30	0.30
1/31/2018	NM	1.50				ND	3.00	0.30		0.30	2.00		4.00	0.50	0.50
2/2/2018	NM	1.70				ND	3.00	0.50		0.40	0.30		4.00	0.40	0.60
2/5/2018	NM	2.00				ND	3.20	0.70		1.00	0.40		3.50	0.90	0.80
2/7/2018	NM	0.30				ND	3.00	1.60		1.00	0.70		3.00	1.00	1.00
2/9/2018	NM	0.40				ND	3.00	1.10		1.20	0.90		3.50	1.20	1.20
2/12/2018	NM	0.70				ND	4.00	1.40		1.50	1.10		4.50	1.50	1.50
2/19/2018	NM	1.50				ND	4.00	0.30		0.30	1.80		4.80	0.30	0.20
2/21/2018	NM	1.70				ND	3.00	0.50		0.50	2.00		4.00	0.50	0.40
2/23/2018	NM	1.90				ND	3.00	0.70		0.70	0.20		4.00	0.70	0.60
2/26/2018	NM	2.10				ND	4.00	1.00		1.00	0.40		4.50	0.90	0.70
2/28/2018	NM	0.20				ND	3.50	1.10		1.20	0.50		4.00	1.00	0.80
3/2/2018	NM	0.30				ND	3.00	1.20		1.30	0.60		4.00	1.10	0.90
3/5/2018	NM	1.70				NM	2.25	NM		NM	NM		NM	NM	0.80
3/9/2018	NM	1.10				ND	3.80	0.55		0.50	0.50		3.70	0.40	0.60
3/12/2018	NM	1.10				ND	5.30	0.70		0.35	0.30		3.60	0.35	0.50
3/14/2018	NM	1.30				ND	7.30	0.80		NM	0.35		2.80	1.10	0.50
3/16/2018	NM	0.90				ND	5.80	0.50		0.75	0.80		3.40	0.40	1.50
3/19/2018	NM	1.30				ND	5.20	0.60		0.80	0.80		2.10	0.35	0.60
3/23/2018	NM	1.20				ND	4.80	0.30		1.00	1.00		2.10	0.80	0.75
3/26/2018	NM	1.40				ND	2.40	0.30		0.85	0.50		1.30	0.90	0.55
3/28/2018	NM	0.90				ND	1.80	0.00		0.90	0.50		2.00	0.60	0.60
3/30/2018	NM	1.00				ND	1.70	0.10		0.60	0.60		0.90	0.70	0.60
4/2/2018	NM	1.00				ND	2.40	0.10		0.60	0.70		1.20	0.50	0.70
4/4/2018	NM	1.10				ND	1.50	NM		0.40	0.70		0.90	0.60	0.60
4/6/2018	NM	0.60				ND	1.60	NM		0.40	0.70		0.70	0.60	0.60
4/9/2018	NM	0.70				ND	2.30	NM		0.60	0.90		1.00	0.70	0.60
4/11/2018	NM	0.70				ND	1.40	NM		0.60	0.90		0.60	0.70	0.60
4/13/2018	NM	0.70				ND	1.40	NM		0.60	0.90		1.00	0.70	0.60
4/16/2018	NM	0.70				ND	2.50	NM		0.60	0.90		0.35	0.70	0.60
4/18/2018	NM	0.70				ND	0.80	NM		0.80	0.90		1.00	0.70	0.60
4/20/2018	NM	0.80				ND	1.40	NM		0.60	0.90		1.40	1.00	1.20
4/23/2018	NM	0.80				ND	1.90	NM		0.60	0.90		0.90	1.00	1.20
4/25/2018	NM	0.80				ND	1.80	NM		0.60	0.90		1.50	1.00	1.20
4/27/2018	NM	1.10				ND	1.80	NM		0.60	0.90		1.50	1.00	1.20
4/30/2018	NM	1.10				ND	2.00	NM		0.60	0.90		1.60	1.00	1.20
5/2/2018	NM	1.10				ND	1.60	NM		0.60	1.20		1.80	1.00	1.20
5/4/2018	NM	1.10				ND	1.60	NM		0.60	1.20		1.30	1.00	1.20
5/7/2018	NM	1.10				ND	2.00	NM		0.60	1.20		1.70	1.00	1.20
5/9/2018	NM	1.10				ND	1.35	NM		0.60	1.20		1.60	1.00	1.20
5/11/2018	NM	1.10				ND	1.80	NM		0.60	0.50		1.40	1.00	1.20
5/14/2018	NM	1.20				ND	1.80	NM		0.60	0.70		1.40	1.00	1.20
5/16/2018	NM	0.50				ND	1.30	NM		0.60	0.50		1.30	1.00	1.20
5/18/2018	NM	0.80				ND	1.10	NM		0.60	0.50		1.60	1.20	1.00
5/21/2018	NM	0.60				ND	1.70	NM		0.60	0.50		1.70	1.00	1.20
5/23/2018	NM	0.60				ND	1.40	NM		0.70	0.50		1.80	1.00	1.20
5/25/2018	NM	1.00				ND	1.40	NM		0.80	0.80		1.30	1.30	1.20
5/30/2018	NM	1.20				ND	3.00	NM		1.00	1.00		2.10	1.30	0.30
6/1/2018	NM	1.40				ND	1.60	NM		0.40	1.00		1.60	1.50	0.30
6/6/2018	NM	1.60				ND	3.00	NM		0.60	0.20		2.60	0.10	0.10
6/8/2018	NM	1.60				ND	1.50	NM		0.70	0.50		0.60	0.50	0.30
6/11/2018	NM	1.00				ND	1.60	NM		0.20	0.20		0.40	0.10	0.30
6/13/2018	NM	1.00				ND	0.80	NM		0.50	0.40		0.20	0.20	0.10
6/15/2018	NM	0.30				ND	0.80	NM		0.30	0.30		0.40	0.50	0.20
6/18/2018	NM	1.00				ND	2.70	NM		0.20	0.10		0.30	0.50	0.10
6/20/2018	NM	0.30				ND	1.80	NM		0.30	0.20		0.90	0.10	0.20
6/22/2018	NM	1.50				ND	1.50	NM		0.10	0.10		0.40	0.20	ND
6/25/2018	NM	0.40				ND	1.60	NM		0.20	0.20		0.80	0.10	ND
6/27/2018	NM	1.10				ND	1.70	NM		0.20	0.10		0.50	0.20	ND
6/29/2018	NM	0.80				ND	1.40	NM		0.10	0.10		0.50	0.30	ND
7/2/2018	NM	0.70				ND	1.80	NM		0.10	0.10		0.50	0.20	ND
7/5/2018	NM	0.50				ND	2.10	NM		0.20	0.10		0.50	0.30	ND
7/9/2018	NM	0.10				ND	2.00	NM		0.30	0.20		0.60	0.20	ND
7/11/2018	NM	0.30				ND	0.80	NM		0.30	0.30		0.50	0.80	ND
7/13/2018	NM	0.80				ND	0.80	NM		0.30	0.50		0.80	0.30	ND
7/16/2018	NM	1.00				ND	1.50	NM		0.80	1.00		0.30	0.50	ND
7/18/2018	NM	1.50				ND	1.00	NM		0.30	0.50		0.30	0.20	ND
7/20/2018	NM	1.00				ND	0.80	NM		0.50	0.30		0.50	0.20	ND
7/23/2018	NM	1.30				ND	1.30	NM		0.30	0.10		0.30	0.30	ND
7/25/2018	NM	0.80				ND	0.80	NM		0.10	0.50		0.30	0.30	0.10
7/27/2018	NM	0.50				ND	0.80	NM		0.10	0.10		0.30	0.10	0.10
7/30/2018	NM	0.80				ND	1.00	NM		0.10	0.10		0.30	0.10	0.10
8/1/2018	NM	NM				ND	1.00	NM		0.30	0.10		NM	0.10	0.10
8/3/2018	NM	0.50				ND	1.50	NM		0.30	0.10		0.30	0.30	ND
8/6/2018	NM	0.80				ND	0.80	NM		0.30	0.50		0.50	0.10	ND
8/8/2018	NM	1.00				ND	1.00	NM		0.30	0.30		0.50	0.10	ND
8/10/2018	NM	0.30				ND	0.70	NM		0.30	ND		0.30	0.20	ND
8/13/2018	NM	0.40				ND	0.70	NM		0.30	0.00		0.30	0.20	ND
8/15/2018	NM	0.50				ND	0.80	NM		0.40	0.20		0.50	0.20	ND
8/17/2018	NM	0.40				ND	0.70	NM		0.20	ND		0.40	0.50	ND
8/20/2018	NM	0.40				ND	1.00	NM		0.30	ND		0.30	0.10	ND
8/22/2018	NM	0.40				ND	0.70	NM		0.20	ND		0.30	0.10	ND
8/24/2018	NM	0.60				ND	0.90	NM		0.30	0.20		0.40	0.40	ND
8/27/2018	NM	0.40				ND	0.90								

Table 1  
Summary of DNAPL Gauging  
50 Kent Avenue Property Holder Area  
Brooklyn, New York

50 Kent Avenue Property Holder Area																
Well ID	NRW-01	NRW-02	NRW-03	NRW-04	NRW-05	NRW-06	NRW-07	NRW-08	NRW-09	NRW-09R	NRW-10	NRW-11	NRW-11R	NRW-12	NRW-13	
Date	feet	feet	feet	feet	feet	feet	feet	feet	feet	feet	feet	feet	feet	feet	feet	
10/1/2018	NM	0.10				ND	0.80	NM		0.10	0.10			0.80	0.30	ND
10/3/2018	NM	0.10				ND	0.50	NM		0.10	0.10			0.30	0.10	ND
10/5/2018	NM	0.10				ND	0.50	NM		0.10	0.10			0.30	0.30	ND
10/8/2018	NM	0.10				ND	0.50	NM		0.10	0.10			0.30	0.10	ND
10/10/2018	NM	0.10				ND	0.50	NM		0.10	0.10			0.30	0.10	0.10
10/12/2018	NM	0.30				ND	1.00	NM		0.10	0.08			1.00	0.10	ND
10/15/2018	NM	0.30				ND	0.80	NM		0.10	0.10			0.50	0.30	0.04
10/17/2018	NM	0.10				ND	0.50	NM		0.07	NM			0.40	0.30	ND
10/19/2018	NM	NM				ND	0.50	NM		0.04	0.10			0.50	0.30	ND
10/22/2018	NM	0.10				ND	0.80	NM		0.10	0.10			0.80	0.04	ND
10/24/2018	NM	0.30				ND	0.80	NM		0.04	0.10			0.50	0.02	ND
10/26/2018	NM	0.30				ND	1.00	NM		0.10	0.10			0.30	0.10	ND
10/29/2018	NM	0.30				ND	0.50	NM		0.20	0.10			0.80	0.30	ND
10/31/2018	NM	0.30				ND	0.80	NM		0.10	0.10			1.00	0.10	ND
11/2/2018	NM	0.20				ND	1.00	NM		0.10	0.01			0.50	0.10	ND
11/5/2018	NM	0.20				ND	0.80	NM		0.10	0.10			1.00	0.20	ND
11/7/2018	NM	0.10				ND	0.50	NM		0.10	0.20			0.80	0.30	0.01
11/9/2018	NM	0.10				ND	0.50	NM		0.20	0.20			0.50	0.30	ND
11/12/2018	NM	NM				ND	0.80	NM		0.10	0.10			1.00	0.10	ND
11/14/2018	NM	0.20				ND	0.80	NM		0.10	0.10			0.50	0.20	ND
11/19/2018	NM	0.04				ND	0.80	NM		0.10	0.30			0.50	0.30	ND
11/21/2018	NM	0.10				ND	0.80	NM		0.10	0.10			0.80	0.20	ND
11/26/2018	NM	0.10				ND	1.00	NM		0.10	0.20			1.20	0.30	ND
11/28/2018	NM	0.10				ND	0.50	NM		0.20	0.10			0.80	0.20	ND
12/3/2018	NM	0.10				ND	1.00	NM		0.10	0.04			1.00	0.10	ND
12/5/2018	NM	0.20				ND	0.80	NM		0.10	0.10			0.80	0.20	ND
12/7/2018	NM	0.04				ND	0.50	NM		0.04	0.10			0.80	0.20	ND
12/10/2018	NM	0.10				ND	0.80	NM		0.10	0.04			0.80	0.10	ND
12/12/2018	NM	0.20				ND	0.50	NM		0.10	0.04			0.50	0.20	ND
12/14/2018	NM	0.10				ND	0.80	NM		0.20	0.10			0.80	0.30	ND
12/17/2018	NM	0.20				ND	0.70	NM		0.30	0.10			0.80	0.30	ND
12/19/2018	NM	0.10				ND	0.70	NM		0.10	0.10			0.60	0.30	ND
12/21/2018	NM	0.10				ND	0.60	NM		0.10	0.10			0.50	0.40	ND
12/26/2018	NM	0.30				ND	1.00	NM		0.10	0.20			1.00	0.30	ND
12/28/2018	NM	0.10				ND	0.60	NM		0.20	0.10			0.60	0.30	ND
1/2/2019	NM	0.10				ND	1.00	NM		0.20	0.20			2.00	0.20	ND
1/4/2019	NM	0.10				ND	0.70	NM		0.30	0.04			1.20	0.30	ND
1/7/2019	NM	0.20				ND	0.50	NM		0.10	0.20			1.00	0.20	ND
1/9/2019	NM	0.02				ND	0.50	NM		0.08	0.10			1.00	0.08	ND
1/11/2019	NM	0.02				ND	0.30	NM		0.08	0.10			1.00	0.08	ND
1/14/2019	NM	0.02				ND	0.80	NM		0.10	0.10			1.00	0.08	ND
1/16/2019	NM	0.10				ND	0.50	NM		0.08	0.08			1.00	0.13	ND
1/18/2019	NM	0.10				ND	0.30	NM		0.08	0.04			1.00	0.10	ND
1/21/2019	NM	0.08				ND	0.50	NM		0.08	0.08			0.60	0.08	ND
1/23/2019	NM	0.08				ND	0.50	NM		0.10	0.08			1.00	0.04	ND
1/25/2019	NM	0.08				ND	0.30	NM		0.08	0.08			0.30	0.10	ND
1/28/2019	NM	0.08				ND	0.80	NM		0.08	0.10			1.00	0.10	ND
1/30/2019	NM	0.08				ND	0.50	NM		0.10	0.08			0.80	0.10	ND
2/1/2019	NM	NM				ND	0.80	NM		0.10	0.08			1.00	0.20	ND
2/4/2019	NM	0.30				ND	1.00	NM		0.20	0.08			1.00	0.10	ND
2/6/2019	NM	0.20				ND	0.80	NM		0.10	0.04			1.00	0.20	ND
2/8/2019	NM	0.10				ND	0.50	NM		0.10	0.10			0.80	0.20	ND
2/11/2019	NM	0.10				ND	1.00	NM		0.20	0.20			1.20	0.30	ND
2/13/2019	NM	0.10				ND	0.50	NM		0.08	0.08			0.80	0.10	ND
2/15/2019	NM	0.08				ND	0.50	NM		0.10	0.10			1.00	0.20	ND
2/18/2019	NM	0.10				ND	0.80	NM		0.20	0.10			1.00	0.20	ND
2/20/2019	NM	0.10				ND	0.50	NM		0.10	0.10			0.80	0.10	ND
2/22/2019	NM	0.20				ND	0.80	NM		0.10	0.10			0.80	0.20	ND
2/25/2019	NM	0.20				ND	1.00	NM		0.20	0.10			1.00	0.20	ND
2/27/2019	NM	0.10				ND	0.60	NM		0.10	0.10			0.80	0.20	ND
3/1/2019	NM	0.10				ND	1.00	NM		0.10	0.10			0.80	0.10	ND
3/4/2019	NM	0.10				ND	1.00	NM		0.20	0.10			1.00	0.20	ND
3/6/2019	NM	0.10				ND	1.00	NM		0.10	0.10			1.00	0.30	ND
3/8/2019	NM	0.10				ND	1.00	NM		0.20	0.08			1.00	0.10	ND
3/11/2019	NM	0.10				ND	1.00	NM		0.10	0.10			0.80	0.08	ND
3/13/2019	NM	0.10				ND	1.00	NM		0.20	0.10			1.00	0.08	ND
3/15/2019	NM	0.10				ND	0.90	NM		0.10	0.10			0.90	0.10	ND
3/18/2019	NM	0.10				ND	1.00	NM		0.20	0.10			1.00	0.10	ND
3/20/2019	NM	0.10				ND	0.60	NM		0.10	0.10			0.80	0.10	ND
3/22/2019	NM	0.10				ND	0.50	NM		0.10	0.10			0.80	0.08	ND
3/25/2019	NM	0.10				ND	1.00	NM		0.20	0.10			1.00	0.08	ND
3/27/2019	NM	0.10				ND	1.00	NM		0.10	0.10			0.50	0.08	ND
3/29/2019	NM	0.10				ND	1.00	NM		0.10	0.10			0.80	0.08	ND
<b>Max Thickness</b>	0.10	6.90	6.80	8.80	0.50	0.00	16.15	6.55	14.90	2.00	20.20	1.50	11.00	15.10	2.20	
<b>Average Thickness</b>	0.10	1.29	2.19	1.58	0.44	0.00	3.43	1.06	1.36	0.56	1.47	0.62	2.47	1.60	0.88	
<b>Overall Median Value</b>	0.10	0.90	1.45	0.50	0.50	0.00	3.20	1.00	1.00	0.40	1.00	0.50	1.50	0.60	0.80	
<b>Last Quarter Median</b>	NM	0.10					0.80	NM	NE	0.10	0.10	NE	0.80	0.20	0.10	

NM - Not Measured

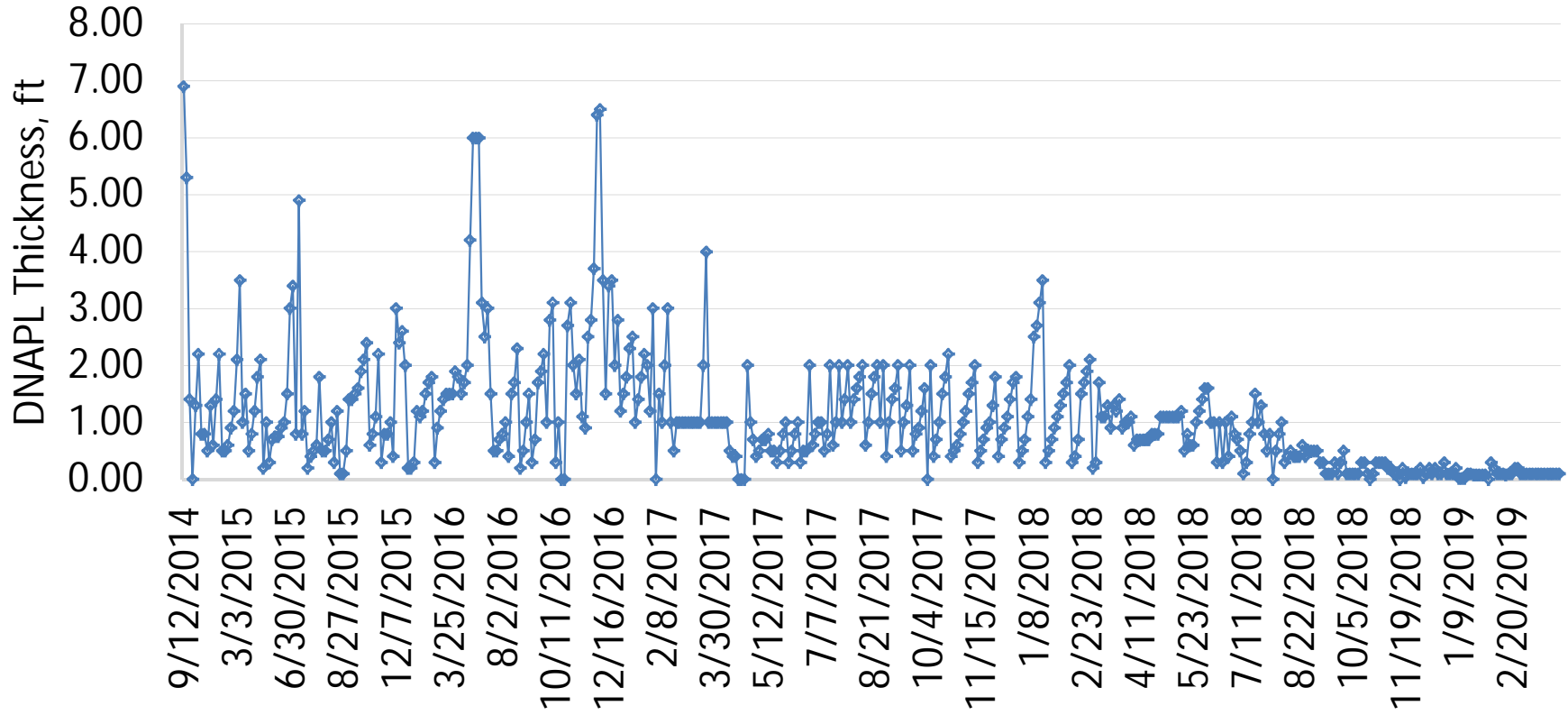
ND - No Product Detected

blebs - Blebs were present in the well

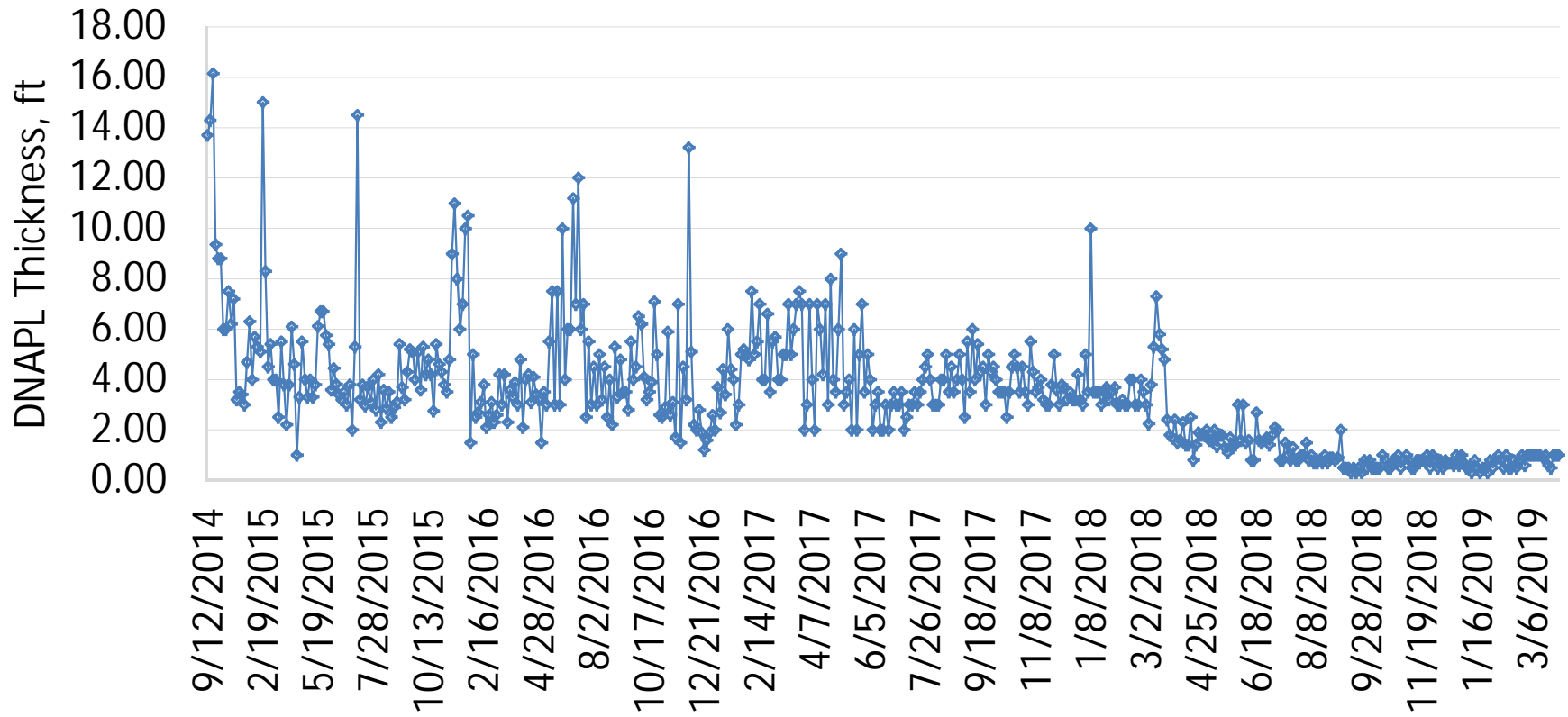
Well does not exist

NRW-03, -04, -05, -09, and -11 were abandoned and replacement recovery wells NRW-09R and NRW-11R were installed in April 2017

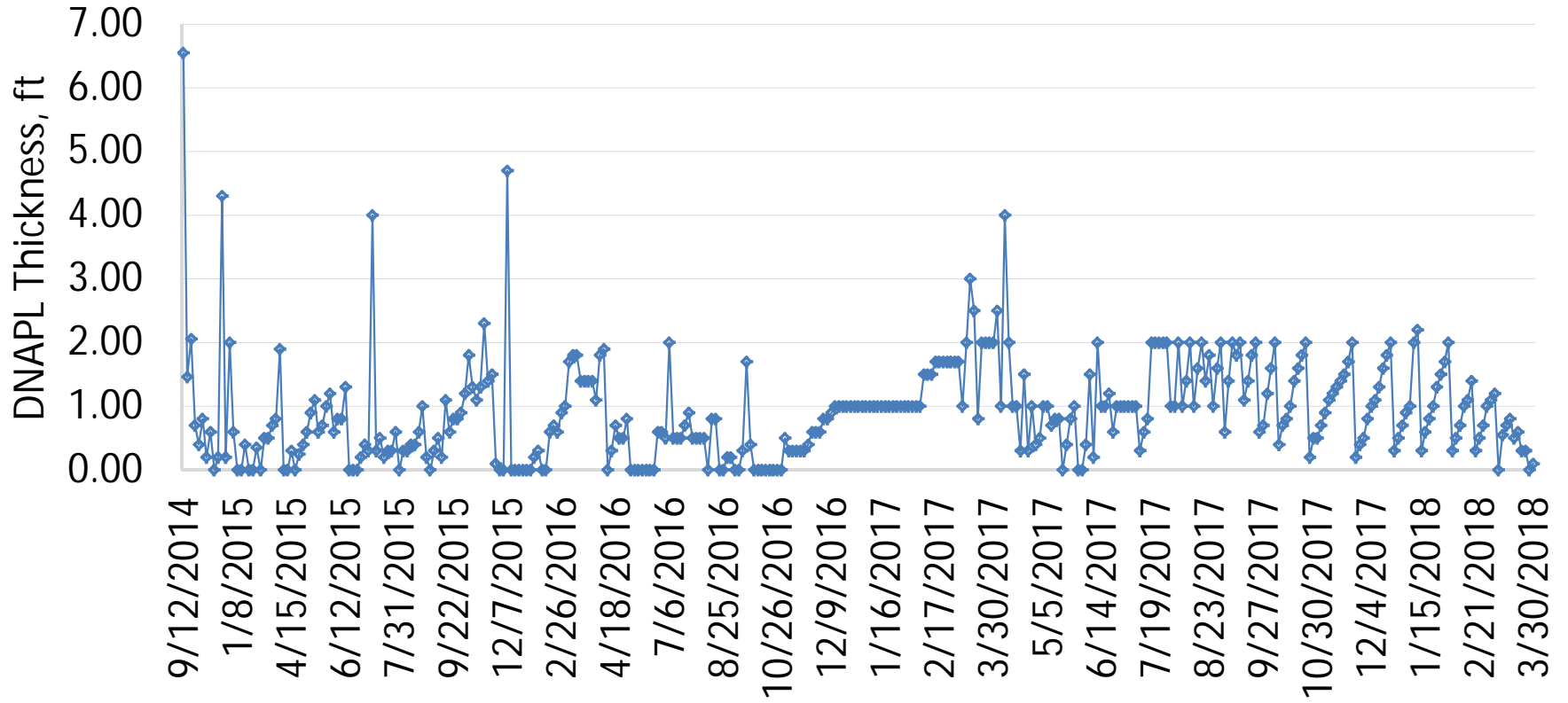
# DNAPL in NRW-02



# DNAPL in NRW-07

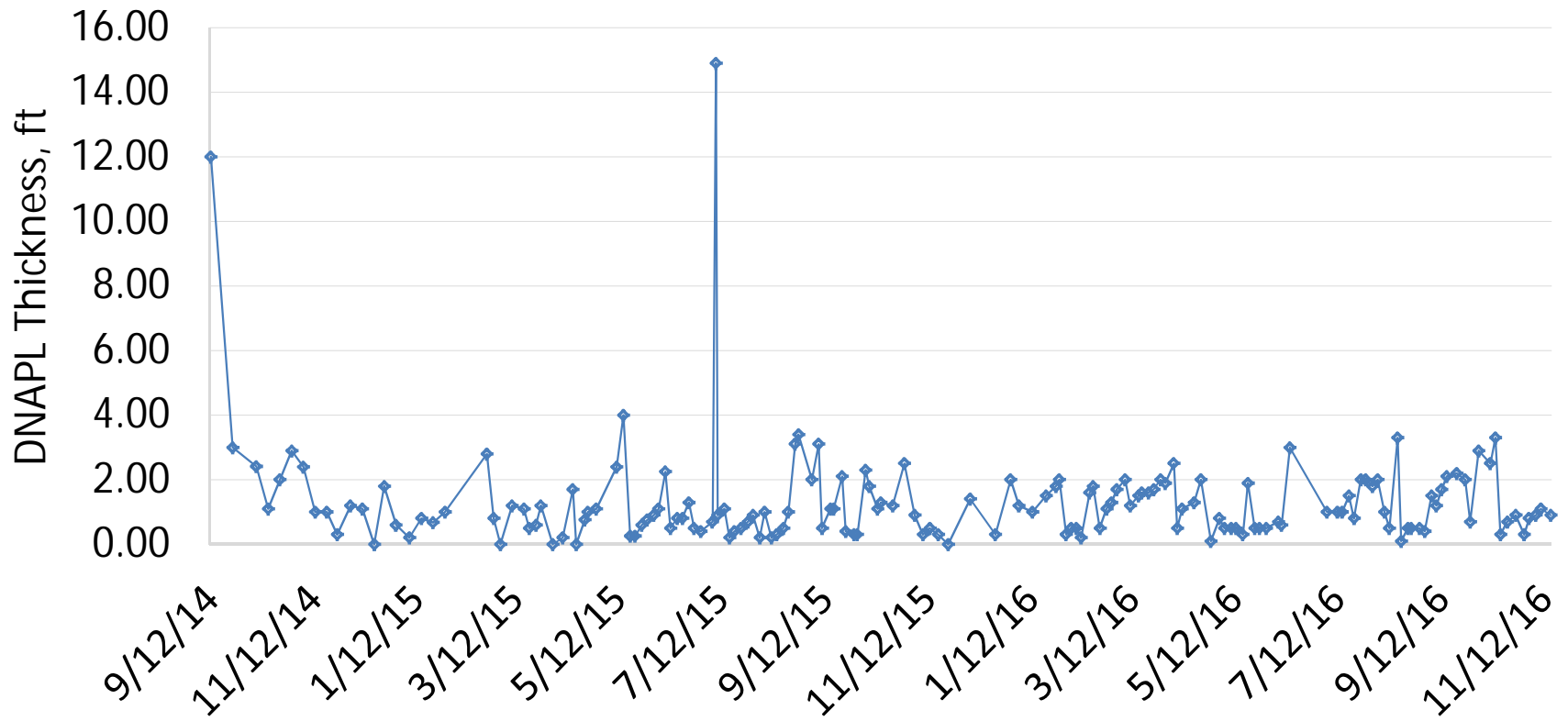


# DNAPL in NRW-08

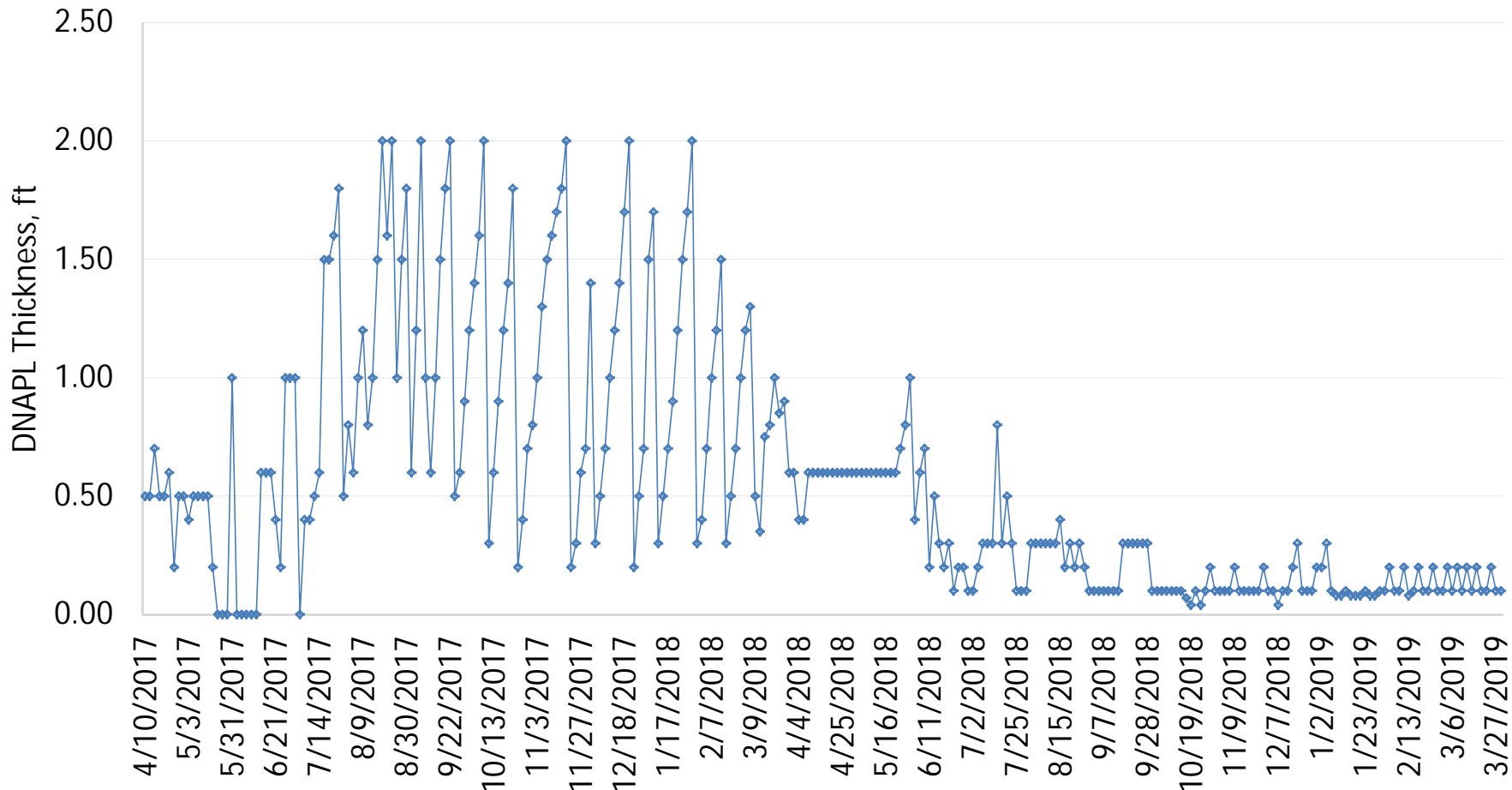




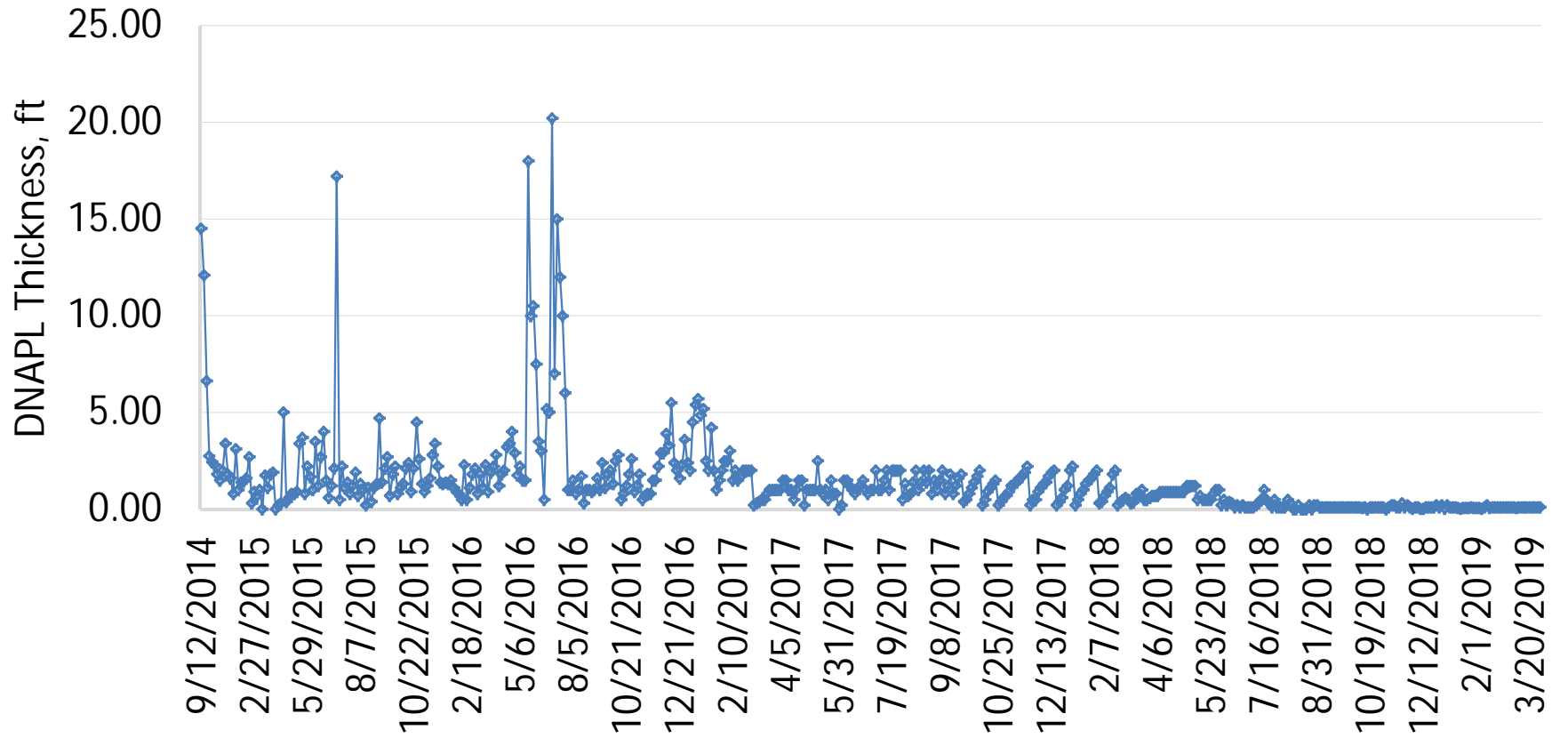
# DNAPL in NRW-09



# DNAPL in NRW-9R

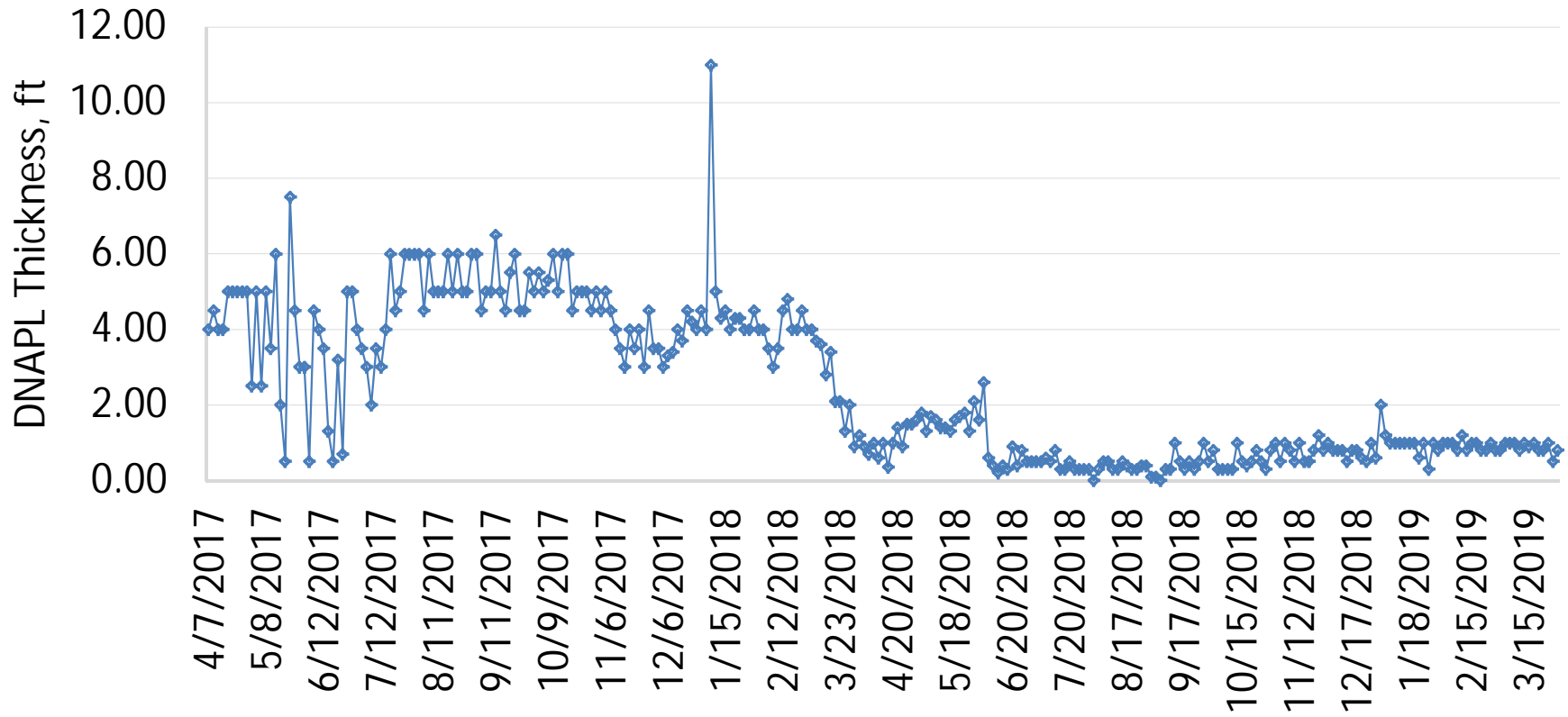


# DNAPL in NRW-10

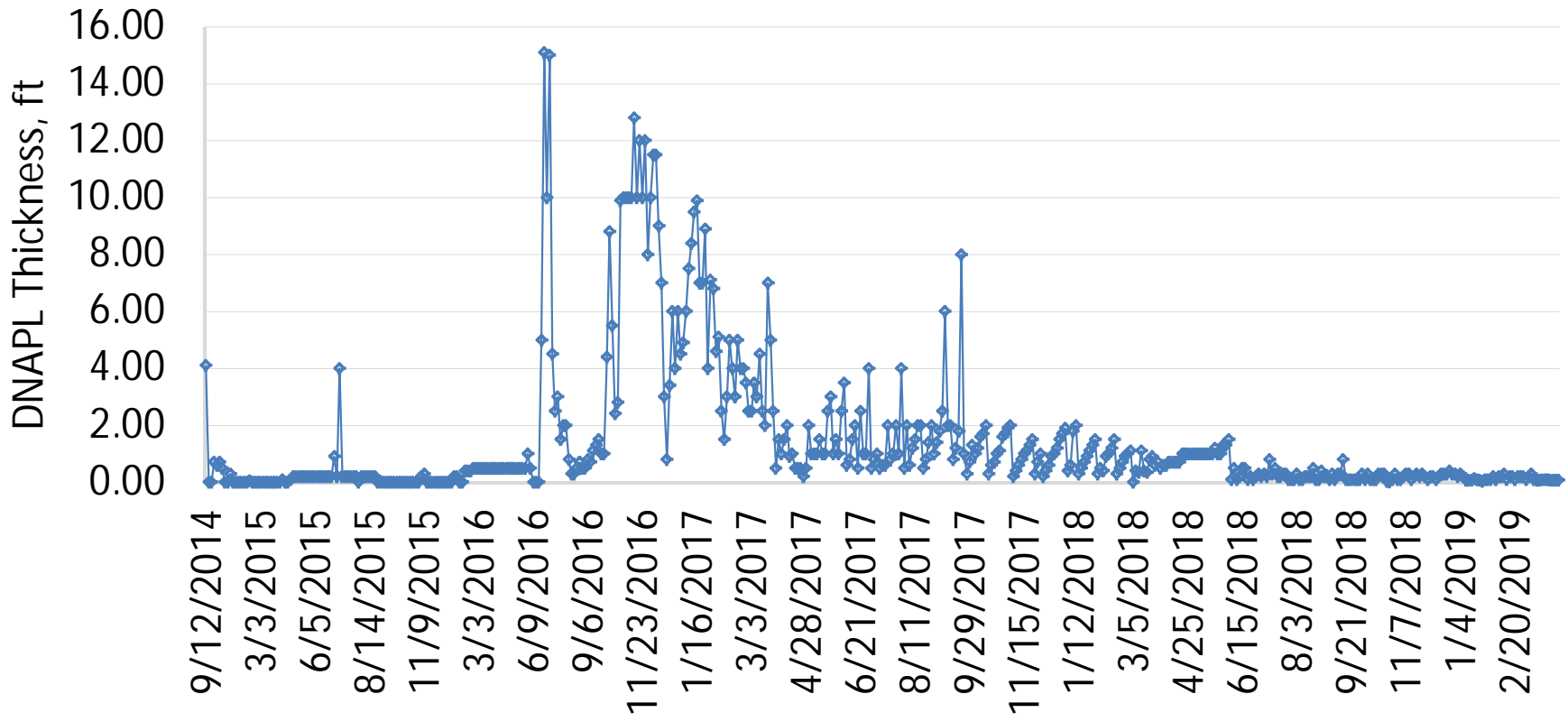




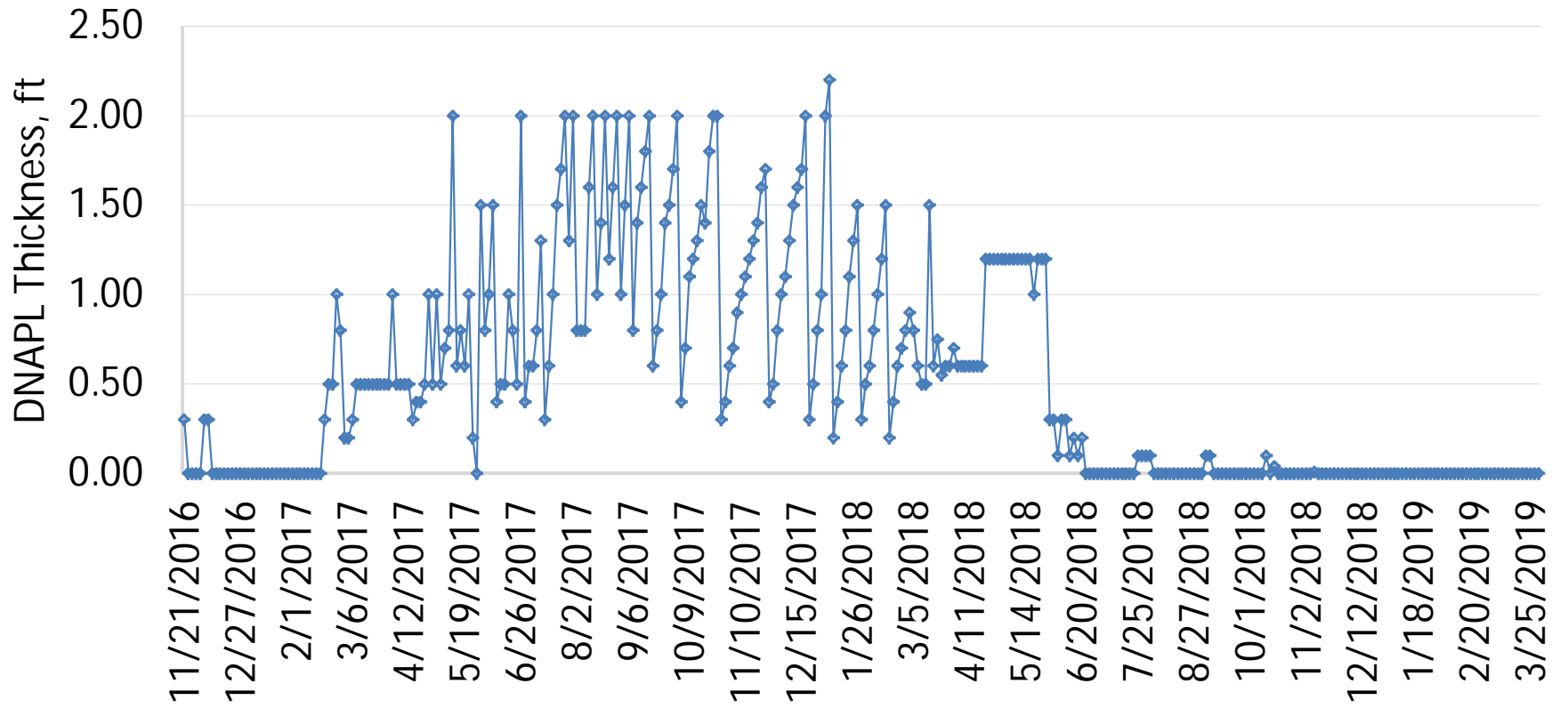
# DNAPL in NRW-11R



# DNAPL in NRW-12



# DNAPL in NRW-13



**Table 2**  
**Summary of DNAPL-Water Removal**  
**50 Kent Avenue Property Holder Area**  
**Brooklyn, New York**

Well ID	50 Kent Avenue Property Holder Area													Event Volume Gallons		
	NRW-01 Gallons	NRW-02 Gallons	NRW-03 Gallons	NRW-04 Gallons	NRW-05 Gallons	NRW-06 Gallons	NRW-07 Gallons	NRW-08 Gallons	NRW-09 Gallons	NRW-09R Gallons	NRW-10 Gallons	NRW-11 Gallons	NRW-11R Gallons		NRW-12 Gallons	NRW-13 Gallons
9/12/2014	--	8	--	--	--	--	15	10.5	20	--	18	--	--	8	--	79
9/25/2014	--	10	--	--	--	--	27	--	4.5	--	19	--	--	--	--	61
10/9/2014	--	6	--	--	--	--	24	4	4	--	13	--	--	--	--	51
10/16/2014	--	--	--	--	--	--	19	--	2	--	--	--	--	--	--	21
10/23/2014	--	9	--	27	--	--	38	1	4	--	6	--	--	1	--	86
10/30/2014	--	9	--	--	--	--	44	7	22	--	7	--	--	2	--	91
11/6/2014	--	5	--	--	--	--	17	2	3	--	5	--	--	4	--	36
11/13/2014	--	5	11	14	--	--	24	2	8	--	8	--	--	--	--	72
11/20/2014	--	1	6.5	8	--	--	19	--	5	--	7	--	--	--	--	47
11/26/2014	--	--	--	--	--	--	34	3	5	--	--	--	--	4	--	46
12/4/2014	--	11	3	3	--	--	64	7	7	--	10	--	--	--	--	105
12/8/2014	--	--	--	--	--	--	8	--	--	--	--	--	--	--	--	8
12/11/2014	--	--	--	--	--	--	7	--	3	--	4	--	--	--	--	14
12/15/2014	--	--	--	--	--	--	9	--	--	--	--	--	--	--	--	9
12/18/2014	--	3	3	--	--	--	7	--	--	--	4	--	--	--	--	17
12/24/2014	--	--	--	--	--	--	10	6	5	--	--	--	--	--	--	21
12/31/2014	--	5	2	2	--	--	14	2	2	--	6	--	--	--	--	33
1/8/2015	--	1	1	1	--	--	13	--	3	--	5	--	--	--	--	23
1/15/2015	--	1	--	1	--	--	18	--	3	--	3	--	--	--	--	25
1/22/2015	--	--	1	1	--	--	17	2	2	--	9	--	--	--	--	31
1/29/2015	--	2	--	--	--	--	12	--	2	--	3	--	--	--	--	17
2/19/2015	--	--	--	--	--	--	20	--	--	--	4	--	--	--	--	24
2/23/2015	--	--	--	--	--	--	12	--	4	--	--	--	--	--	--	17
2/27/2015	--	--	--	--	--	--	6	1	2	--	2.5	--	--	--	--	11
3/3/2015	--	--	--	--	--	--	10	--	--	--	--	--	--	--	--	10
3/6/2015	--	--	--	--	--	--	7	--	--	--	2	--	--	--	--	9
3/10/2015	--	--	--	--	--	--	6	1	2	--	--	--	--	--	--	9
3/13/2015	--	--	--	--	--	--	4	--	--	--	--	--	--	--	--	4
3/17/2015	--	--	--	--	--	--	12	--	2	--	3	--	--	--	--	17
3/20/2015	--	--	--	--	--	--	7	--	--	--	2	--	--	--	--	8
3/24/2015	--	--	--	--	--	--	3	--	--	--	2	--	--	--	--	4
3/27/2015	--	--	--	--	--	--	12	--	--	--	--	--	--	--	--	12
3/31/2015	--	--	--	--	--	--	9	--	--	--	--	--	--	--	--	9
4/3/2015	--	9	--	--	--	--	7	--	--	--	--	--	--	--	--	16
4/15/2015	--	--	--	--	--	--	7	--	4	--	--	--	--	--	--	11
4/17/2015	--	--	--	--	--	--	9	--	--	--	2	--	--	--	--	11
4/22/2015	--	5	--	--	--	--	6	--	--	--	--	--	--	--	--	11
4/24/2015	--	--	--	--	--	--	5	--	--	--	--	--	--	--	--	5
4/29/2015	--	2	--	--	--	--	6	--	2	--	1	--	--	--	--	10
5/11/2015	--	--	--	--	--	--	7	--	--	--	--	--	--	--	--	7
5/15/2015	--	--	--	--	--	--	20	--	8	--	--	--	--	--	--	28
5/19/2015	--	--	--	--	--	--	5	--	--	--	--	--	--	--	--	5
5/22/2015	--	--	--	--	--	--	15	--	--	--	10	--	--	--	--	25
5/26/2015	--	4	--	--	--	--	15	--	--	--	--	--	--	--	--	19
5/29/2015	--	--	--	--	--	--	12	3	--	--	5	--	--	--	--	20
6/2/2015	--	3	--	--	--	--	15	--	--	--	4	--	--	--	--	22
6/5/2015	--	--	--	--	--	--	10	--	3	--	3	--	--	--	--	16
6/9/2015	--	--	--	--	--	--	12	--	5	--	7	--	--	--	--	24
6/12/2015	--	--	--	--	--	--	10	--	4	--	4	--	--	--	--	18
6/16/2015	--	--	--	--	--	--	10	--	--	--	8	--	--	--	--	18
6/19/2015	--	--	--	--	--	--	10	--	--	--	12	--	--	--	--	22
6/23/2015	--	--	--	--	--	--	12	--	5	--	5	--	--	--	--	22
6/26/2015	--	5	--	--	--	--	10	--	--	--	--	--	--	--	--	15
6/30/2015	--	5	6	--	--	--	8	--	--	--	2	--	1.5	--	--	22
7/3/2015	--	5	--	--	--	--	4	--	--	--	--	--	--	--	--	9
7/7/2015	--	--	--	--	--	--	15	--	--	--	5	--	--	--	--	20
7/10/2015	--	--	--	--	--	--	12	--	--	--	--	--	--	--	--	12
7/14/2015	--	3	--	--	--	--	12	--	3	--	8	--	--	--	--	26
7/17/2015	--	--	--	--	--	--	10	--	--	--	5	--	--	--	--	15
7/20/2015	--	--	--	--	--	--	12	--	--	--	8	--	--	--	--	20
7/24/2015	--	--	--	--	--	--	10	--	--	--	--	--	--	--	--	10
7/28/2015	--	--	--	--	--	--	15	--	--	--	5	--	--	--	--	20
7/31/2015	--	--	--	--	--	--	4	--	--	--	--	--	--	--	--	4
8/4/2015	--	--	--	--	--	--	15	--	--	--	--	--	--	--	--	15
8/7/2015	--	--	--	--	--	--	8	--	3	--	5	--	--	--	--	16
8/11/2015	--	--	--	--	--	--	15	--	--	--	5	--	--	--	--	20
8/14/2015	--	3	--	--	--	--	12	--	--	--	--	--	--	--	--	15
8/18/2015	--	--	--	--	--	--	15	--	--	--	5	--	--	--	--	20
8/21/2015	--	5	--	--	--	--	10	3	3	--	--	--	--	--	--	21
8/25/2015	--	--	--	--	--	--	5	--	3	--	--	--	--	--	--	8
8/27/2015	--	--	--	--	--	--	5	--	5	--	--	--	--	--	--	10
9/4/2015	--	--	--	--	--	--	12	--	--	--	8	--	--	--	--	20
9/8/2015	--	--	--	--	--	--	8	--	7	--	--	--	--	--	--	15
9/10/2015	--	--	--	--	--	--	7	--	--	--	2	--	--	--	--	9
9/15/2015	--	--	--	--	--	--	10	--	--	--	10	--	--	--	--	20
9/17/2015	--	--	--	--	--	--	12	--	--	--	--	--	--	--	--	12
9/22/2015	--	--	--	--	--	--	15	--	10	--	--	--	--	--	--	25
9/24/2015	--	--	--	--	--	--	15	--	--	--	10	--	--	--	--	25
9/29/2015	--	--	--	--	--	--	15	--	--	--	--	--	--	--	--	15
10/1/2015	--	--	--	--	--	--	10	--	--	--	--	--	--	--	--	10
10/6/2015	--	2	--	--	--	--	10	--	--	--	--	--	--	--	--	12
10/8/2015	--	--	--	--	--	--	10	--	5	--	10	--	--	--	--	25
10/13/2015	--	--	--	--	--	--	15	--	--	--	10	--	--	--	--	25
10/15/2015	--	--	--	--	--	--	15	--	--	--	--	--	--	--	--	15
10/22/2015	--	--	--	--	--	--	10	--	--	--	--	--	--	--	--	10
10/29/2015	--	4	--	--	--	--	12	4	6	--	10	--	--	--	--	36
11/4/2015	--	2	--	--	--	--	15	5	2	--	6	--	--	1	--	31
11/8/2015	--	--	--	--	--	--	10	2	2.5	--	4	--	--	--	--	18
11/13/2015	--	2	--	--	--	--	15	--	1	--	2	--	--	--	--	20
11/18/2015	--	2	--	--	--	--	10	--	1	--	3	--	--	--	--	16
11/24/2015	--	2	--	--	--	--	15	--	--	--	3	--	--	--	--	20
12/7/2015	--	2	--	--	--	--	19	3	5	--	6	--	--	--	--	35
12/22/2015	--	--	--	--	--	--	15	--	--	--	7	--	--	--	--	22
12/31/2015	--	--	--	--	--	--	12	--	3	--	4	--	--	--	--	19
1/5/2016	--	--	--	--	--	--	9	--	2	--	2	--	--	--	--	13
1/13/2016	--	--	--	--	--	--	12	--	2	--	2	--	--	--	--	16
1/21/2016	--	3	--	--	--	--	15	--	2	--	2	--	--	--	--	22
1/27/2016	--	--	--	--	--	--	20	--	--	--	--	--	--	--	--	20
1/29/2016	--	5	--	--	--	--	5	--	3	--	3	--	--	--	--	15
2/2/2016	--	--	--	--	--	--	8	--	--	--	2	--	--	--	--	10
2/5/2016	--	--	--	--	--	--	6	--	--	--	2	--	--	--	--	8
2/8/2016	--	--	--	--	--	--	6	--	--	--	2	--	--	--	--	8
2/11/2016	--	--	--	--	--	--	7	--	--	--	1	--	--	--	--	8
2/16/2016	--	--	--	--	--	--	9	--	--	--	5	--	--	--	--	14
2/18/2016	--	--	--	--	--	--	4	--	--	--	3	--	--	--	--	7
2/22/2016	--	--	--	--	--	--	7	--	--	--	--	--	--	--	--	7
2/26/2016	--	--	--	--	--	--	7	--	--	--	--	--	--	--	--	7
2/29/2016	--	--	--	--	--	--	6.0	--	--	--	4	--	--	--	--	10
3/3/2016	--	4	--	--	--	--	7	--	--	--	--	--	--	--	--	11



**Table 2**  
**Summary of DNAPL-Water Removal**  
**50 Kent Avenue Property Holder Area**  
**Brooklyn, New York**

Date	50 Kent Avenue Property Holder Area													Event Volume Gallons		
	Well ID	NRW-01	NRW-02	NRW-03	NRW-04	NRW-05	NRW-06	NRW-07	NRW-08	NRW-09	NRW-09R	NRW-10	NRW-11		NRW-11R	NRW-12
	Gallons	Gallons	Gallons	Gallons	Gallons	Gallons	Gallons	Gallons	Gallons	Gallons	Gallons	Gallons	Gallons	Gallons	Gallons	Gallons
3/8/2016	--	--	--	--	--	--	9	--	4	--	3	--	--	--	--	15
3/11/2016	--	--	--	--	--	--	5	--	--	--	--	--	--	--	--	5
3/16/2016	--	--	--	--	--	--	8	--	--	--	4	--	--	--	--	11
3/18/2016	--	--	--	--	--	--	4	--	--	--	--	--	--	--	--	4
3/22/2016	--	--	--	--	--	--	6	--	--	--	--	--	--	--	--	6
3/25/2016	--	--	--	--	--	--	6	--	--	--	--	--	--	--	--	6
3/29/2016	--	--	--	--	--	--	7	--	--	--	5	--	--	--	--	12
4/1/2016	--	--	--	--	--	--	5	--	--	--	--	--	--	--	--	5
4/6/2016	--	--	--	--	--	--	8	2	2	--	--	--	--	--	--	11
4/11/2016	--	--	--	--	--	--	7	--	--	--	6	--	--	--	--	12
4/15/2016	--	--	--	--	--	--	7	--	--	--	--	--	--	--	--	7
4/18/2016	--	--	--	14	--	--	7	--	--	--	7	--	--	--	--	27
4/22/2016	--	--	--	--	--	--	7	--	3	--	7	--	--	--	--	16
4/26/2016	--	--	--	--	--	--	7	--	--	--	--	--	--	--	--	7
4/28/2016	--	--	--	--	--	--	6	--	--	--	6	--	--	--	--	12
5/3/2016	--	--	--	--	--	--	3	--	--	--	4	--	--	--	--	6
5/6/2016	--	--	--	--	--	--	5	--	--	--	3	--	--	--	--	8
5/10/2016	--	--	--	--	--	--	4	--	--	--	2	--	--	--	--	6
5/13/2016	--	--	--	--	--	--	8	--	--	--	2	--	--	--	--	10
5/17/2016	--	--	--	--	--	--	19	--	--	--	14	--	--	--	--	33
5/20/2016	--	--	--	--	--	--	8	--	0.5	--	11	--	--	--	--	19
5/24/2016	--	--	--	--	--	--	--	--	--	--	4	--	--	--	--	4
5/27/2016	--	--	--	--	--	--	--	--	--	--	11.5	--	--	--	--	12
5/31/2016	--	--	--	--	--	--	6.5	--	--	--	7.5	--	--	--	--	14
6/7/2016	--	--	--	--	--	--	15	--	--	--	5	--	--	--	--	20
6/9/2016	--	--	--	--	--	--	6	--	--	--	--	--	--	--	--	6
6/14/2016	--	--	--	--	--	--	9.5	--	7.5	--	8	--	--	--	--	25
6/17/2016	--	11	--	--	--	--	15.5	--	--	--	--	--	--	--	--	27
6/21/2016	--	--	--	--	--	--	21	--	--	--	--	--	--	--	--	21
7/6/2016	--	1.5	--	--	--	--	12	2.5	--	--	5	--	--	6	--	27
7/8/2016	--	--	--	--	--	--	--	--	--	--	15	--	--	2	--	17
7/12/2016	--	4	--	--	--	--	15	--	--	--	7	--	--	8	--	34
7/15/2016	--	--	--	--	--	--	5	--	--	--	11	--	--	21	--	37
7/19/2016	--	--	--	--	--	--	10	--	--	--	14	--	--	8	--	32
7/22/2016	--	--	--	--	--	--	5	--	--	--	16	--	--	5	--	26
7/26/2016	--	--	--	--	--	--	12	--	--	--	9	--	--	5	--	26
7/29/2016	--	--	--	--	--	--	7	--	2	--	2.5	--	--	2	--	14
8/2/2016	--	--	--	--	--	--	7.5	--	1.5	--	1	--	--	4	--	14
8/5/2016	--	2	--	--	--	--	6	--	2	--	1.5	--	--	--	--	12
8/9/2016	--	--	--	--	--	--	9	--	1	--	1	--	--	4	--	15
8/12/2016	--	2	--	--	--	--	6	--	--	--	2	--	--	--	--	10
8/17/2016	--	--	--	--	--	--	6.5	--	5	--	2.5	--	--	--	--	14
8/19/2016	--	3	--	--	--	--	3.5	1.5	--	--	--	--	--	--	--	8
8/23/2016	--	--	--	--	--	--	7	--	--	--	2	--	--	--	--	9
8/25/2016	--	--	--	--	--	--	4	--	--	--	2	--	--	--	--	6
8/30/2016	--	1	--	--	--	--	7	--	--	--	1	1	--	--	--	10
9/2/2016	--	1.5	--	--	--	--	6	--	--	--	1	2	--	--	--	11
9/6/2016	--	--	--	--	--	--	6	--	1	--	1.5	--	--	--	--	9
9/9/2016	--	--	--	--	--	--	6	--	1.5	--	1	--	--	--	--	9
9/12/2016	--	--	--	--	--	--	6	--	2.0	--	--	--	--	--	--	8
9/15/2016	--	--	--	--	--	--	5.5	3	--	--	--	--	--	--	--	9
9/21/2016	--	3	--	--	--	--	9	--	3.0	--	2	--	--	--	--	17
9/26/2016	--	2.5	--	--	--	--	6	--	2.0	--	2.5	--	--	--	--	13
9/29/2016	--	--	--	--	--	--	3.5	--	--	--	2	--	--	1	--	7
10/4/2016	--	--	--	--	--	--	7.5	--	--	--	--	--	--	--	--	8
10/7/2016	--	5.5	--	--	--	--	11.5	--	--	--	4.5	--	--	--	--	22
10/11/2016	--	--	--	--	--	--	8	--	--	--	--	--	--	16	--	24
10/14/2016	--	--	--	--	--	--	7	--	5.5	--	--	--	--	11	--	24
10/17/2016	--	--	--	--	--	--	7.5	--	--	--	--	--	--	5	--	13
10/21/2016	--	--	--	--	--	--	4	--	--	--	--	--	--	--	--	4
10/26/2016	--	--	--	--	--	--	12.5	--	--	--	--	--	--	16.5	--	29
10/31/2016	--	--	--	--	--	--	8	--	--	--	3.5	--	--	16.5	--	28
11/3/2016	--	2	--	--	--	--	4.5	--	--	--	--	--	--	10	--	17
11/7/2016	--	2	--	--	--	--	5	--	--	--	--	--	--	12	--	19
11/10/2016	--	1	--	--	--	--	5.5	--	--	--	3	--	--	12	--	21
11/16/2016	--	--	--	--	--	--	9.5	--	1.5	--	--	--	--	21	--	32
11/18/2016	--	2.5	--	--	--	--	5	--	--	--	--	--	--	16	--	24
11/21/2016	--	1	--	--	--	--	6	--	--	--	--	--	--	15	--	22
11/23/2016	--	1	--	--	--	--	4	--	--	--	--	--	--	12.5	--	18
11/28/2016	--	--	--	--	--	--	13	--	--	--	--	--	--	17	--	30
11/30/2016	--	5	--	--	--	--	3	--	--	--	--	--	--	15	--	23
12/2/2016	--	2	--	--	--	--	9	--	--	--	2	--	--	13	--	26
12/5/2016	--	--	--	--	--	--	--	--	--	--	--	--	--	20	--	20
12/7/2016	--	--	--	--	--	--	2.5	--	--	--	--	--	--	16	--	19
12/9/2016	--	5	--	--	--	--	7	--	--	--	4	--	--	13	--	29
12/12/2016	--	5	--	--	--	--	3	--	--	--	5	--	--	12	--	25
12/14/2016	--	--	--	--	--	--	3	--	--	--	8	--	--	6	--	17
12/16/2016	--	7	--	--	--	--	6	--	--	--	4	--	--	1.5	--	19
12/19/2016	--	5	--	--	--	--	4	--	--	--	3	--	--	5.5	--	18
12/21/2016	--	2	--	--	--	--	1.5	--	--	--	1	--	--	8	--	13
12/23/2016	--	--	--	--	--	--	2.5	--	--	--	4.5	--	--	8	--	15
12/27/2016	--	--	--	--	--	--	3	--	--	--	6	--	--	10	--	19
12/29/2016	--	--	--	--	--	--	6	--	--	--	5	--	--	9	--	20
1/3/2017	--	3	--	--	--	--	4	--	--	--	3	--	--	9	--	19
1/6/2017	--	--	--	--	--	--	6	--	--	--	6	--	--	11	--	23
1/9/2017	--	--	--	--	--	--	5	--	--	--	12	--	--	17	--	34
1/11/2017	--	--	--	--	--	--	15	--	--	--	10	--	--	15	--	40
1/13/2017	--	--	--	--	--	--	5	--	--	--	15	--	--	15	--	35
1/16/2017	--	4	--	--	--	--	10	--	--	--	10	--	--	15	--	39
1/18/2017	--	--	--	--	--	--	10	--	--	--	4	--	--	14	--	28
1/20/2017	--	--	--	--	--	--	4	--	--	--	--	--	--	9	--	13
1/24/2017	--	--	--	--	--	--	3	--	--	--	8	--	--	15	--	26
1/25/2017	--	4	--	--	--	--	5	--	--	--	4	--	--	6	--	19
1/27/2017	--	4	--	--	--	--	10	--	--	--	--	--	--	10	--	24
1/30/2017	--	2	--	--	--	--	7	--	--	--	--	--	--	10	--	19
2/1/2017	--	4	--	--	--	--	7	--	--	--	--	--	--	7	--	18
2/3/2017	--	--	--	--	--	--	9	--	--	--	--	--	--	10	--	19
2/6/2017	--	3	--	--	--	--	12	--	--	--	--	--	--	5	--	20
2/8/2017	--	--	--	--	--	--	10	--	--	--	7	--	--	3	--	20
2/10/2017	--	3	--	--	--	--	11	--	--	--	--	--	--	6	--	20
2/14/2017	--	6	--	--	--	--	11	--	--	--	4	--	--	6	--	27
2/15/2017	--	1	--	--	--	--	6.5	--	--	--	--	--	--	8	--	16
2/17/2017	--	--	--	--	--	--	6.5	--	--	--	--	--	--	8	--	15
2/21/2017	--	--	--	--	--	--	12	--	--	--	--	--	--	10	--	22
2/22/2017	--	--	--	--	--	--	7	--	--	--	--	--	--	6.5	--	14
2/24/2017	--	--	--	--	--	--	11	--	--	--	--	--	--	6	2	19
2/27/2017	--	--	--	--	--	--	12	--	--	--	5	--	--	5	1	23
3/1/2017	--	--	--	--	--	--	8	4	--	--	--	--	--	5	--	17
3/3/2017	--	--	--	--	--	--	7.5	--	--	--	--	--	--	5	--	13

**Table 2**  
**Summary of DNAPL-Water Removal**  
**50 Kent Avenue Property Holder Area**  
**Brooklyn, New York**

Date	50 Kent Avenue Property Holder Area													Event Volume Gallons	
	Well ID	NRW-01	NRW-02	NRW-03	NRW-04	NRW-05	NRW-06	NRW-07	NRW-08	NRW-09	NRW-10	NRW-11	NRW-11R		NRW-12
	Gallons	Gallons	Gallons	Gallons	Gallons	Gallons	Gallons	Gallons	Gallons	Gallons	Gallons	Gallons	Gallons	Gallons	Gallons
3/6/2017	--	--	--	--	--	--	8	--	--	--	--	--	6	--	14
3/8/2017	--	--	--	--	--	--	10	5	--	--	--	--	5	--	20
3/13/2017	--	--	--	--	--	--	15	4	--	--	--	--	7	--	26
3/15/2017	--	4	--	--	--	--	7	--	--	--	--	--	4	--	15
3/17/2017	--	--	--	--	--	--	10	--	--	--	--	--	3.5	--	14
3/22/2017	--	6	--	--	--	--	--	--	--	--	--	--	16	--	22
3/24/2017	--	--	--	--	--	--	12	4	--	--	--	--	--	--	16
3/29/2017	--	--	--	--	--	--	14	2	--	--	--	--	6	--	22
3/30/2017	--	--	--	--	--	--	4	2	--	--	--	--	5	--	11
3/31/2017	--	--	--	--	--	--	8	6	--	--	--	--	--	--	14
4/3/2017	--	--	--	--	--	--	8	--	--	2	--	--	2	2	14
4/5/2017	--	--	--	--	--	--	8	2	--	2	--	--	3	--	15
4/7/2017	--	--	--	--	--	--	4	--	--	2	--	--	2	--	7
4/10/2017	--	--	--	--	--	--	12	2	--	2	--	--	3	--	18
4/12/2017	--	--	--	--	--	--	10	2	--	--	--	--	1	--	13
4/14/2017	--	--	--	--	--	--	8	1	--	1	--	--	2	--	12
4/18/2017	--	--	--	--	--	--	10	--	--	2	--	--	--	--	12
4/21/2017	--	--	--	--	--	--	5	1	--	1.5	--	--	--	--	8
4/24/2017	--	--	--	--	--	--	15	--	--	--	--	--	--	--	15
4/26/2017	--	--	--	--	--	--	8	1	--	1	--	--	--	1	11
4/28/2017	--	1	--	--	--	--	7	--	--	1	--	8	--	--	17
5/3/2017	--	--	--	--	--	--	18	1	--	1	--	6	1	--	27
5/5/2017	--	--	--	--	--	--	6	2	--	5	--	5	1	--	19
5/8/2017	--	--	--	--	--	--	7	--	--	2	--	5	3	--	17
5/10/2017	--	--	--	--	--	--	7	--	--	--	--	7	3	5	22
5/12/2017	--	--	--	--	--	--	5	--	--	1	--	6	1	--	13
5/16/2017	--	--	--	--	--	--	11	--	--	1	--	5	1	--	18
5/19/2017	--	--	--	--	--	--	5	--	--	3	--	--	5	--	13
5/22/2017	--	--	--	--	--	--	--	--	--	--	--	15	5	2	22
5/25/2017	--	--	--	--	--	--	13	2	--	1	--	8	1	--	25
5/31/2017	--	--	--	--	--	--	13	--	--	1	--	5	4	--	23
6/1/2017	--	--	--	--	--	--	7	--	--	2	--	4	0	2	17
6/5/2017	--	1	--	--	--	--	6	--	--	--	--	--	--	--	8
6/7/2017	--	--	--	--	--	--	4	1	--	2	--	8	6	0	23
6/9/2017	--	--	--	--	--	--	4	--	--	0	--	5	--	2	13
6/12/2017	--	--	--	--	--	--	7	3	--	0	--	5	--	--	17
6/14/2017	--	0	--	--	--	--	2	0	--	--	--	2	2	--	8
6/16/2017	--	--	--	--	--	--	2	0.4	--	0.4	--	--	3	--	7
6/19/2017	--	1	--	--	--	--	5	1	--	1	--	6	--	0.4	16
6/21/2017	--	--	--	--	--	--	3	--	--	--	--	--	--	--	3
6/23/2017	--	--	--	--	--	--	6	0.4	--	0.4	--	9	0.4	--	17
6/26/2017	--	4	--	--	--	--	6	1	--	1	--	8	1	4	26
6/28/2017	--	--	--	--	--	--	4	0.4	--	1	0.4	8	0	--	15
6/30/2017	--	--	--	--	--	--	5	0.4	--	1	0.4	7	--	--	14
7/5/2017	--	2	--	--	--	--	10	2	--	3	--	5	--	--	24
7/7/2017	--	0.4	--	--	--	--	3	1	--	0.4	--	3	0.4	--	9
7/10/2017	--	--	--	--	--	--	4	--	--	0.4	--	7	--	1	14
7/12/2017	--	--	--	--	--	--	6	--	--	1	--	6	--	--	14
7/14/2017	--	4	--	--	--	--	6	--	--	1	--	7	--	--	20
7/17/2017	--	--	--	--	--	--	6	0.4	--	2	0.4	9	1	--	20
7/19/2017	--	--	--	--	--	--	6	2	--	0.4	--	7	--	--	17
7/21/2017	--	2	--	--	--	--	6	3	--	3	--	7	--	--	23
7/24/2017	--	--	--	--	--	--	6	1	--	1	--	8	1	1	20
7/26/2017	--	--	--	--	--	--	8	3	--	2	1	9	--	--	24
7/31/2017	--	1	--	--	--	--	9	--	--	--	--	11	7	1	31
8/2/2017	--	--	--	--	--	--	7	--	--	--	--	11	--	--	19
8/4/2017	--	--	--	--	--	--	3	0.4	--	--	--	8	2	--	15
8/7/2017	--	--	--	--	--	--	5	--	--	--	--	11	--	--	17
8/9/2017	--	2	--	--	--	--	5	--	--	--	--	9	--	--	17
8/11/2017	--	3	--	--	--	--	6	1	--	1	--	9	1	1	24
8/14/2017	--	--	--	--	--	--	7	0.4	--	--	--	8	4	--	21
8/16/2017	--	--	--	--	--	--	9	--	--	--	--	10	2	--	22
8/18/2017	--	--	--	--	--	--	6	3	--	3	3	9	--	3	28
8/21/2017	--	--	--	--	--	--	11	--	--	--	--	12	--	--	24
8/23/2017	--	3	--	--	--	--	6	1	--	2	1	9	--	--	24
8/25/2017	--	--	--	--	--	--	6	--	--	--	--	9	2	1	20
8/28/2017	--	4	--	--	--	--	9	--	--	--	--	10	--	--	24
8/30/2017	--	--	--	--	--	--	6	1	--	2	0.4	10	--	--	20
9/1/2017	--	--	--	--	--	--	4	--	--	--	--	11	2	1	20
9/6/2017	--	--	--	--	--	--	12	--	--	3	--	9	4	--	30
9/8/2017	--	--	--	--	--	--	7	3	--	4	--	10	11	--	36
9/11/2017	--	3	--	--	--	--	11	--	--	3	--	14	3	--	35
9/13/2017	--	--	--	--	--	--	8	3	--	1	--	11	2	1	28
9/15/2017	--	--	--	--	--	--	12	--	--	--	--	8	--	2	23
9/18/2017	--	--	--	--	--	--	8	--	--	--	--	14	--	--	23
9/20/2017	--	5	--	--	--	--	8	--	--	--	--	11	2	--	28
9/22/2017	--	--	--	--	--	--	4	1	--	2	1	7	--	--	16
9/25/2017	--	--	--	--	--	--	10	--	--	--	--	8	0.4	--	19
9/27/2017	--	--	--	--	--	--	10	--	--	--	--	8	--	--	19
9/29/2017	--	--	--	--	--	--	11	--	--	--	--	8	--	--	20
10/2/2017	--	--	--	--	--	--	8	--	--	--	--	12	--	1	22
10/4/2017	--	--	--	--	--	--	7	2	--	--	--	10	--	--	19
10/6/2017	--	3	--	--	--	--	7	--	--	--	--	10	--	--	21
10/9/2017	--	--	--	--	--	--	7	--	--	3	3	12	--	--	26
10/11/2017	--	--	--	--	--	--	5	--	--	--	--	8	1	--	15
10/13/2017	--	--	--	--	--	--	4	--	--	--	--	10	1	--	16
10/16/2017	--	--	--	--	--	--	9	--	--	--	--	11	--	--	21
10/18/2017	--	--	--	--	--	--	11	--	--	--	--	9	--	--	21
10/20/2017	--	5	--	--	--	--	9	--	--	--	--	11	--	--	26
10/23/2017	--	--	--	--	--	--	7	1	--	2	1	9	--	1	22
10/25/2017	--	--	--	--	--	--	10	--	--	--	--	9	--	1	21
10/27/2017	--	--	--	--	--	--	6	--	--	--	--	8	--	--	15
10/30/2017	--	--	--	--	--	--	5	--	--	--	--	9	--	--	15
11/1/2017	--	--	--	--	--	--	--	--	--	--	--	7	--	--	7
11/3/2017	--	--	--	--	--	--	12	--	--	--	--	11	2	--	26
11/6/2017	--	--	--	--	--	--	2	--	--	--	--	9	--	--	11
11/8/2017	--	--	--	--	--	--	7	--	--	--	--	9	--	--	17
11/10/2017	--	2	--	--	--	--	7	--	--	--	--	8	--	--	18
11/13/2017	--	--	--	--	--	--	7	--	--	--	--	7	--	--	14
11/15/2017	--	--	--	--	--	--	6	--	--	--	--	8	--	--	15
11/17/2017	--	--	--	--	--	--	5	--	--	2	--	7	--	--	14
11/20/2017	--	--	--	--	--	--	6	2	--	2	--	8	--	--	19
11/22/2017	--	--	--	--	--	--	8	--	--	--	--	7	0.4	1	17
11/27/2017	--	--	--	--	--	--	11	--	--	--	--	8	--	--	20
11/29/2017	--	1	--	--	--	--	8	--	--	--	--	8	--	--	18
12/1/2017	--	--	--	--	--	--	6	--	--	1	--	7	1	--	16
12/4/2017	--	--	--	--	--	--	8	--	--	--	--	6	--	--	15
12/6/2017	--	--	--	--	--	--	8	--	--	--	--	7	--	--	16
12/8/2017	--	--	--	--	--	--	7	--	--	--	--	8	--	--	16

**Table 2**  
**Summary of DNAPL-Water Removal**  
**50 Kent Avenue Property Holder Area**  
**Brooklyn, New York**

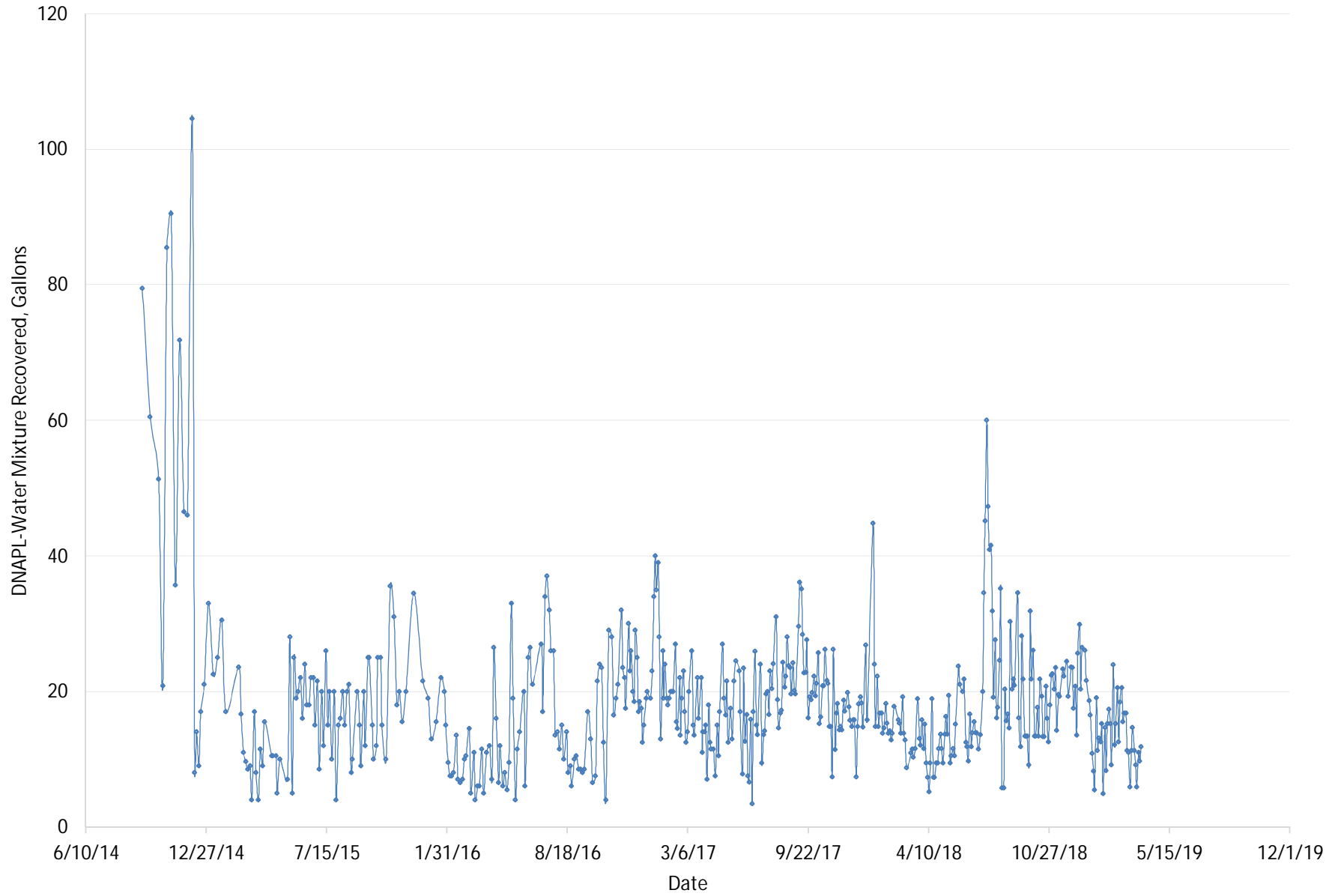
Date	50 Kent Avenue Property Holder Area													Event Volume Gallons	
	Well ID	NRW-01 Gallons	NRW-02 Gallons	NRW-03 Gallons	NRW-04 Gallons	NRW-05 Gallons	NRW-06 Gallons	NRW-07 Gallons	NRW-08 Gallons	NRW-09 Gallons	NRW-10 Gallons	NRW-11 Gallons	NRW-11R Gallons		NRW-12 Gallons
12/11/2017	--	--	--	--	--	--	7	--	--	--	--	--	--	--	7
12/13/2017	--	--	--	--	--	--	6	--	--	--	--	--	8	--	15
12/15/2017	--	1	--	--	--	--	6	1	--	2	--	7	--	--	18
12/18/2017	--	--	--	--	--	--	8	--	--	--	--	9	--	1	19
12/20/2017	--	--	--	--	--	--	7	--	--	2	--	9	--	--	18
12/22/2017	--	--	--	--	--	--	5	--	--	--	--	8	1	--	15
12/27/2017	--	--	--	--	--	--	14	--	--	--	--	12	--	--	27
12/29/2017	--	--	--	--	--	--	7	--	--	--	--	8	--	--	16
1/8/2018	--	--	--	--	--	--	21	--	--	--	--	23	--	--	45
1/10/2018	--	--	--	--	--	--	7	1	--	1	2	10	1	1	24
1/12/2018	--	--	--	--	--	--	6	--	--	--	--	8	--	--	15
1/15/2018	--	6	--	--	--	--	7	--	--	--	--	8	--	--	22
1/17/2018	--	--	--	--	--	--	6	--	--	--	--	8	--	--	15
1/19/2018	--	--	--	--	--	--	7	--	--	--	--	9	--	--	17
1/22/2018	--	--	--	--	--	--	7	--	--	--	--	9	--	--	17
1/24/2018	--	--	--	--	--	--	6	--	--	--	--	7	--	--	14
1/26/2018	--	--	--	--	--	--	6	--	--	--	--	7	0.4	0.4	15
1/29/2018	--	--	--	--	--	--	7	1	--	2	--	8	--	--	18
1/31/2018	--	--	--	--	--	--	6	--	--	2	--	7	--	--	15
2/2/2018	--	--	--	--	--	--	6	--	--	--	--	7	--	--	14
2/5/2018	--	1	--	--	--	--	6	--	--	--	--	6	--	--	14
2/7/2018	--	--	--	--	--	--	6	--	--	--	--	6	--	--	13
2/9/2018	--	--	--	--	--	--	6	--	--	--	--	7	--	--	14
2/12/2018	--	--	--	--	--	--	8	--	--	--	--	9	--	--	18
2/19/2018	--	--	--	--	--	--	7	--	--	--	--	8	--	--	16
2/21/2018	--	--	--	--	--	--	6	--	--	2	--	7	--	--	15
2/23/2018	--	--	--	--	--	--	6	--	--	--	--	7	--	--	14
2/26/2018	--	3	--	--	--	--	7	--	--	--	--	8	--	--	19
2/28/2018	--	--	--	--	--	--	6	--	--	--	--	7	--	--	14
3/2/2018	--	--	--	--	--	--	5	--	--	--	--	7	--	--	13
3/5/2018	--	6	--	--	--	--	3	--	--	--	--	--	--	--	9
3/12/2018	--	2	--	--	--	--	5	--	--	--	--	5	--	--	11
3/14/2018	--	--	--	--	--	--	8	--	--	--	--	4	--	--	12
3/16/2018	--	--	--	--	--	--	8	--	--	--	--	3	--	--	10
3/19/2018	--	--	--	--	--	--	6	--	--	--	--	6	--	--	12
3/23/2018	--	--	--	--	--	--	10	--	--	--	--	9	--	--	19
3/26/2018	--	3	--	--	--	--	9	--	--	--	--	2	--	--	13
3/28/2018	--	--	--	--	--	--	7	--	--	3	--	3	--	--	12
3/30/2018	--	--	--	--	--	--	8	--	--	--	--	8	--	--	16
4/2/2018	--	--	--	--	--	--	8	--	--	--	--	4	--	--	12
4/4/2018	--	4	--	--	--	--	7	--	--	--	--	5	--	--	15
4/6/2018	--	--	--	--	--	--	6	--	--	--	--	4	--	--	9
4/9/2018	--	--	--	--	--	--	5	--	--	--	--	3	--	--	7
4/11/2018	--	--	--	--	--	--	4	--	--	--	--	2	--	--	5
4/13/2018	--	--	--	--	--	--	4	--	--	--	--	6	--	--	9
4/16/2018	--	--	--	--	--	--	12	--	--	--	--	7	--	--	19
4/18/2018	--	--	--	--	--	--	4	--	--	--	--	4	--	--	7
4/20/2018	--	--	--	--	--	--	4	--	--	--	--	4	--	--	7
4/23/2018	--	--	--	--	--	--	6	--	--	--	--	4	--	--	9
4/25/2018	--	--	--	--	--	--	5	--	--	--	--	5	--	--	9
4/27/2018	--	--	--	--	--	--	6	--	--	--	--	6	--	--	12
4/30/2018	--	--	--	--	--	--	8	--	--	--	--	6	--	--	14
5/2/2018	--	--	--	--	--	--	6	--	--	--	--	6	--	--	12
5/4/2018	--	--	--	--	--	--	6	--	--	--	--	4	--	--	9
5/7/2018	--	--	--	--	--	--	8	--	--	--	--	6	--	--	14
5/9/2018	--	--	--	--	--	--	6	--	--	5	--	6	--	--	16
5/11/2018	--	--	--	--	--	--	8	--	--	--	--	6	--	--	14
5/14/2018	--	6	--	--	--	--	8	--	--	--	--	6	--	--	19
5/16/2018	--	--	--	--	--	--	5	--	--	--	--	5	--	--	9
5/18/2018	--	--	--	--	--	--	5	--	--	--	--	6	--	--	10
5/21/2018	--	--	--	--	--	--	6	--	--	--	--	6	--	--	12
5/23/2018	--	--	--	--	--	--	5	--	--	--	--	6	--	--	10
5/25/2018	--	--	--	--	--	--	6	--	--	--	--	6	--	4	15
5/30/2018	--	--	--	--	--	--	12	--	--	4	--	8	--	--	24
6/1/2018	--	--	--	--	--	--	6	--	--	4	--	6	6	--	21
6/6/2018	--	--	--	--	--	--	12	--	--	--	--	8	--	--	20
6/8/2018	--	6	--	--	--	--	6	--	--	4	2	4	2	--	22
6/11/2018	--	4	--	--	--	--	6	--	--	--	--	2	--	2	12
6/13/2018	--	4	--	--	--	--	4	--	--	2	2	2	--	--	12
6/15/2018	--	--	--	--	--	--	4	--	--	2	2	2	2	--	10
6/18/2018	--	4	--	--	--	--	10	--	--	--	--	2	2	--	17
6/20/2018	--	2	--	--	--	--	6	--	--	2	2	2	--	--	12
6/22/2018	--	4	--	--	--	--	6	--	--	1	1	2	1	--	14
6/25/2018	--	2	--	--	--	--	6	--	--	2	2	4	2	--	15
6/27/2018	--	4	--	--	--	--	6	--	--	1	1	2	1	--	14
6/29/2018	--	4	--	--	--	--	6	--	--	1	1	2	1	--	14
7/2/2018	--	2	--	--	--	--	6	--	--	1	1	2	1	--	12
7/5/2018	--	2	--	--	--	--	8	--	--	1	1	2	1	--	14
7/9/2018	--	4	--	--	--	--	10	--	--	1	1	4	1	--	20
7/11/2018	--	2	--	--	--	--	10	--	--	6	2	6	10	--	35
7/13/2018	--	10	--	--	--	--	16	--	--	2	6	10	2	--	45
7/16/2018	--	16	--	--	--	--	16	--	--	10	10	2	6	--	60
7/18/2018	--	21	--	--	--	--	16	--	--	2	6	2	2	--	47
7/20/2018	--	16	--	--	--	--	10	--	--	6	2	6	2	--	41
7/23/2018	--	16	--	--	--	--	21	--	--	2	2	2	--	--	42
7/25/2018	--	10	--	--	--	--	10	--	--	2	6	2	2	2	32
7/27/2018	--	6	--	--	--	--	6	--	--	2	2	2	2	2	19
7/30/2018	--	10	--	--	--	--	10	--	--	2	2	2	2	2	28
8/1/2018	--	--	--	--	--	--	10	--	--	2	2	--	2	2	16
8/3/2018	--	6	--	--	--	--	6	--	--	2	2	2	2	--	18
8/6/2018	--	10	--	--	--	--	6	--	--	--	2	6	2	--	25
8/8/2018	--	10	--	--	--	--	16	--	--	--	2	6	2	--	35
8/10/2018	--	--	--	--	--	--	6	--	--	--	--	--	--	--	6
8/13/2018	--	6	--	--	--	--	--	--	--	--	--	--	--	--	6
8/15/2018	--	6	--	--	--	--	6	--	--	2	2	6	--	--	20
8/17/2018	--	2	--	--	--	--	6	--	--	--	--	3	6	--	16
8/20/2018	--	4	--	--	--	--	10	--	--	2	--	2	--	--	17
8/22/2018	--	4	--	--	--	--	8	--	--	2	--	2	--	--	15
8/24/2018	--	8	--	--	--	--	10	--	--	4	2	4	4	--	30
8/27/2018	--	4	--	--	--	--	10	--	--	2	--	4	2	--	20
8/29/2018	--	6	--	--	--	--	10	--	--	2	2	2	2	--	22
8/31/2018	--	6	--	--	--	--	12	--	--	--	2	--	2	--	21
9/5/2018	--	4	--	--	--	--	21	--	--	2	2	--	6	2	35
9/7/2018	--	6	--	--	--	--	6	--	--	2	--	--	2	2	16
9/10/2018	--	2	--	--	--	--	6	--	--	2	2	--	2	--	12
9/12/2018	--	2	--	--	--	--	6	--	--	2	2	16	2	--	28
9/14/2018	--	2	--	--	--	--	2	--	--	2	2	6	10	--	22
9/17/2018	--	2	--	--	--	--	6	--	--	2	2	2	2	--	13
9/19/2018	--	2	--	--	--	--	2	--	--	2	2	6	2	--	13

**Table 2**  
**Summary of DNAPL-Water Removal**  
**50 Kent Avenue Property Holder Area**  
**Brooklyn, New York**

Date	50 Kent Avenue Property Holder Area														Event Volume Gallons	
	Well ID	NRW-01	NRW-02	NRW-03	NRW-04	NRW-05	NRW-06	NRW-07	NRW-08	NRW-09	NRW-09R	NRW-10	NRW-11	NRW-11R		NRW-12
	Gallons	Gallons	Gallons	Gallons	Gallons	Gallons	Gallons	Gallons	Gallons	Gallons	Gallons	Gallons	Gallons	Gallons	Gallons	Gallons
9/21/2018	--	2				--	6	--		2	2		2	2	--	13
9/24/2018	--	2				--	2	--		2	2		2	2	--	9
9/26/2018	--	2				--	10	--		2	2		16	1	--	32
9/28/2018	--	6				--	6	--		2	2		6	2	--	22
10/1/2018	--	2				--	10	--		2	2		10	2	--	26
10/3/2018	--	2				--	6	--		2	2		2	2	--	13
10/5/2018	--	2				--	6	--		2	2		2	2	--	13
10/8/2018	--	2				--	6	--		2	2		6	2	--	18
10/10/2018	--	2				--	6	--		2	2		2	2	--	13
10/12/2018	--	0				--	11	--		0	0		9	0	--	22
10/15/2018	--	2				--	10	--		0	0		6	2	0	19
10/17/2018	--	--				--	6	--		0	--		6	2	--	13
10/19/2018	--	--				--	6	--		0	0		6	2	--	13
10/22/2018	--	0				--	10	--		0	0		10	0	--	21
10/24/2018	--	0				--	10	--		0	0		6	0	--	16
10/26/2018	--	0				--	10	--		0	0		2	0	--	13
10/29/2018	--	0				--	6	--		0	0		10	2	--	18
10/31/2018	--	0				--	10	--		0	0		11	0	--	22
11/2/2018	--	0				--	16	--		0	0		6	0	--	23
11/5/2018	--	2				--	7	--		0	0		9	2	--	20
11/7/2018	--	0				--	6	--		0	2		10	6	0	24
11/9/2018	--	0				--	6	--		2	2		4	2	--	14
11/12/2018	--	--				--	7	--		0	0		11	0	--	20
11/14/2018	--	2				--	10	--		0	0		6	2	--	19
11/19/2018	--	0				--	10	--		0	4		6	4	--	23
11/21/2018	--	0				--	10	--		0	0		10	2	--	22
11/26/2018	--	0				--	9	--		0	2		9	4	--	24
11/28/2018	--	0				--	6	--		2	0		10	2	--	19
12/3/2018	--	0				--	11	--		0	0		11	0	--	24
12/5/2018	--	2				--	10	--		0	0		10	2	--	24
12/7/2018	--	0				--	6	--		0	0		10	2	--	18
12/10/2018	--	0				--	10	--		0	0		10	0	--	21
12/12/2018	--	0				--	6	--		0	0		6	2	--	14
12/14/2018	--	0				--	10	--		2	0		10	4	--	26
12/17/2018	--	0				--	12	--		1	0		12	4	--	30
12/19/2018	--	0				--	10	--		0	0		6	4	--	20
12/21/2018	--	0				--	10	--		0	0		10	6	--	27
12/26/2018	--	4				--	7	--		0	2		9	4	--	26
12/28/2018	--	0				--	10	--		2	0		6	4	--	22
1/2/2019	--	0				--	4	--		2	2		9	2	--	19
1/4/2019	--	0				--	8	--		0	0		8	0	--	17
1/7/2019	--	0				--	4	--		0	0		6	0	--	11
1/9/2019	--	0				--	2	--		0	0		6	0	--	8
1/11/2019	--	0				--	1	--		0	0		4	0	--	5
1/14/2019	--	0				--	8	--		0	0		10	0	--	19
1/16/2019	--	0				--	4	--		0	0		6	1	--	11
1/18/2019	--	0				--	6	--		0	0		6	1	--	13
1/21/2019	--	0				--	6	--		0	0		6	0	--	13
1/23/2019	--	0				--	6	--		1	0		8	0	--	15
1/25/2019	--	0				--	2	--		0	0		2	1	--	5
1/28/2019	--	0				--	6	--		0	0		8	0	--	15
1/30/2019	--	0				--	2	--		0	0		6	0	--	8
2/1/2019	--	0				--	6	--		0	0		8	1	--	15
2/4/2019	--	0				--	8	--		1	0		8	0	--	17
2/6/2019	--	0				--	6	--		0	0		8	1	--	15
2/8/2019	--	0				--	2	--		0	0		6	1	--	9
2/11/2019	--	0				--	8	--		1	1		12	2	--	24
2/13/2019	--	1				--	4	--		0	0		6	1	--	12
2/15/2019	--	0				--	4	--		0	0		10	1	--	15
2/18/2019	--	0				--	8	--		1	0		10	1	--	21
2/20/2019	--	0				--	4	--		0	0		8	0	--	13
2/22/2019	--	1				--	8	--		0	0		8	1	--	18
2/25/2019	--	1				--	8	--		0	0		10	1	--	21
2/27/2019	--	0				--	6	--		0	0		8	1	--	15
3/1/2019	--	0				--	8	--		0	0		8	0	--	17
3/4/2019	--	0				--	8	--		0	0		8	0	--	17
3/6/2019	--	0				--	6	--		0	0		4	1	--	11
3/8/2019	--	0				--	6	--		1	0		4	0	--	11
3/11/2019	--	0				--	2	--		0	0		4	0	--	6
3/13/2019	--	0				--	6	--		1	0		4	0	--	11
3/15/2019	--	0				--	8	--		0	0		6	0	--	15
3/18/2019	--	0				--	6	--		1	0		4	0	--	11
3/20/2019	--	0				--	2	--		0	0		6	1	--	9
3/22/2019	--	0				--	2	--		0	0		4	0	--	6
3/25/2019	--	0				--	6	--		1	0		4	0	--	11
3/27/2019	--	0				--	6	--		1	1		2	0	--	10
3/29/2019	--	0				--	6	--		1	1		4	0	--	12
<b>Total Gallon To Date</b>	0	631	33	70	0	0	4,275	165	254	153	911	3	1,821	981	60	9,357
<b>Percent of Total</b>	0%	7%	0%	1%	0%	0%	46%	2%	3%	2%	10%	0%	19%	10%	1%	100%

**Note.**  
 -- DNAPL was not pumped  
 Volumes in the table include DNAPL volume as well as the volume of groundwater that may have been pumped along with DNAPL inevitably.  
 NRW-03, -04, -05, -09, and -11 were abandoned and replacement recovery wells NRW-09R and NRW-11R were installed in April 2017  
 Volume of water in the tube at the beginning of recovery is deducted from the total fluid recovery volume after June 1, 2017.  
 - Well does not exist

# DNAPL-Water Mixture Recovery



# Cumulative DNAPL-Water Mixture Removal

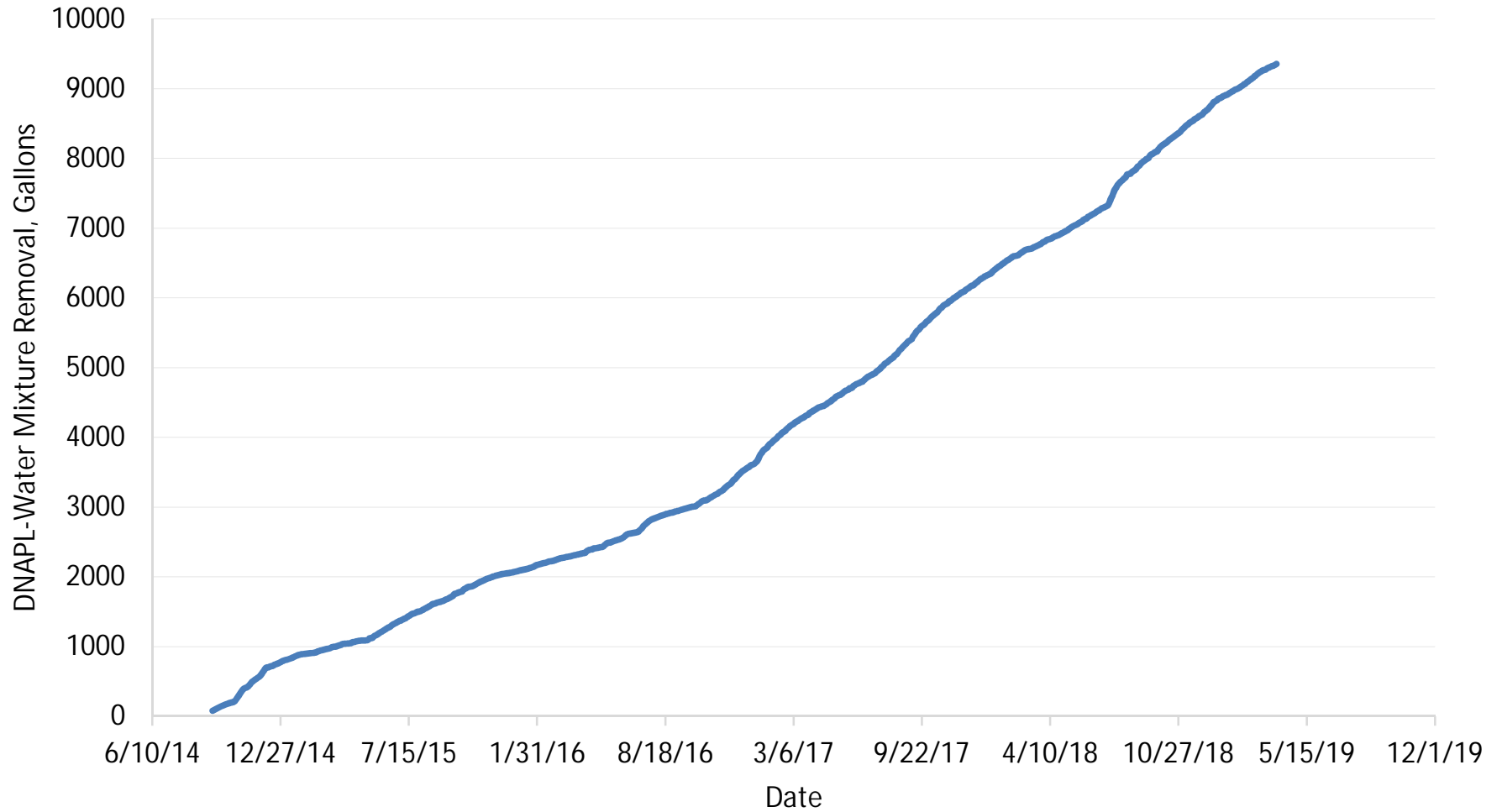


Table 3  
Summary of Depth to Bottom Measurements  
50 Kent Avenue Property Holder Area  
Brooklyn, New York

50 Kent Avenue Property Holder Area										
Well ID	NRW-01	NRW-02	NRW-06	NRW-07	NRW-08	NRW-09R	NRW-10	NRW-11R	NRW-12	NRW-13
Date	feet	feet	feet	feet	feet	feet	feet	feet	feet	feet
<b>As-Installed</b>	60.00	65.00	67.00	63.00	59.00	60.00	55.00	63.00	60.00	60.00
9/11/2014	60.11	64.52	66.37	61.65	58.31		53.88		59.36	59.45
12/18/2014	60.10	64.50	66.40	61.70	58.30		53.90		59.40	59.50
1/8/2015	60.10	64.50	66.50	61.70	58.30		54.30		59.40	59.50
1/15/2015	60.00	64.70	66.30	61.70	58.50		54.30		59.50	59.60
3/10/2015	NM	NM	NM	61.70	58.30		53.90		59.40	59.50
10/4/2016	59.60	64.50	66.40	NM	58.20		54.50		59.50	59.60
4/26/2017	59.50	62.80	66.40	61.90	57.80	53.50	54.30	58.20	59.40	59.60
5/31/2017	30.70*	62.40	66.50	61.30	57.80	53.20	54.10	59.40	59.40	58.40
7/5/2017	30.70*	62.45	66.45	59.35	57.61	52.96	54.28	58.74	59.47	58.58
8/28/2017	30.70*	62.40	66.50	59.50	57.50	53.10	53.90	58.80	59.60	58.50
11/1/2017	29.80*	62.60	66.30	61.22	56.10	53.50	54.00	58.43	59.85	59.83
11/10/2017	30.75*	62.50	66.31	59.35	57.34	53.33	53.81	58.21	59.14	58.21
1/12/2018	29.45*	62.97	66.50	59.42	58.55	53.11	54.00	58.45	59.00	58.58
2/12/2018	29.55*	62.59	66.50	59.80	57.48	53.00	54.10	58.53	59.70	58.61
3/16/2018	NM	NM	NM	59.50	NM	52.95	NM	58.53	59.40	58.50
4/11/2018	30.70*	62.46	66.41	59.38	28.75*	52.96	53.96	58.48	59.48	58.42
5/2/2018	30.70*	62.30	66.40	59.40	27.00*	52.93	53.94	58.62	54.65	58.49
6/13/2018	30.70*	62.50	66.40	59.40	NM	53.10	54.70	58.80	59.60	58.50
8/8/2018	30.80*	62.55	66.50	59.40	28.55*	53.29	53.89	58.60	59.84	59.96
9/24/2018	30.90*	62.51	66.48	59.45	28.78*	53.28	53.91	59.00	59.84	59.98
10/12/2018	30.80*	62.61	66.60	59.49	28.75*	53.38	53.90	58.97	59.73	59.90
11/2/2018	30.78*	62.20	66.50	59.48	28.70*	53.40	54.01	58.95	59.75	59.96
12/3/2018	30.81*	62.69	66.51	59.30	28.40*	53.39	53.88	58.97	59.63	59.89
1/2/2019	30.72*	62.79	66.53	59.41	28.41*	53.39	54.01	58.99	59.59	59.90
2/4/2019	30.73*	62.31	66.61	59.51	28.69*	53.24	54.04	59.94	59.39	59.60
3/6/2019	30.70*	62.42	66.61	59.50	28.72*	53.28	54.17	59.81	59.71	58.60

NM - Not Measured

- Well does not exist

NRW-03, -04, -05, -09, and -11 were abandoned and replacement recovery wells NRW-09R and NRW-11R were installed in April 2017

\* - Depths measured are not true bottom of the well measurements due to obstructions. National Grid is making efforts to secure access with NYC Parks to remove obstructions and rehabilitate these and other recovery wells.